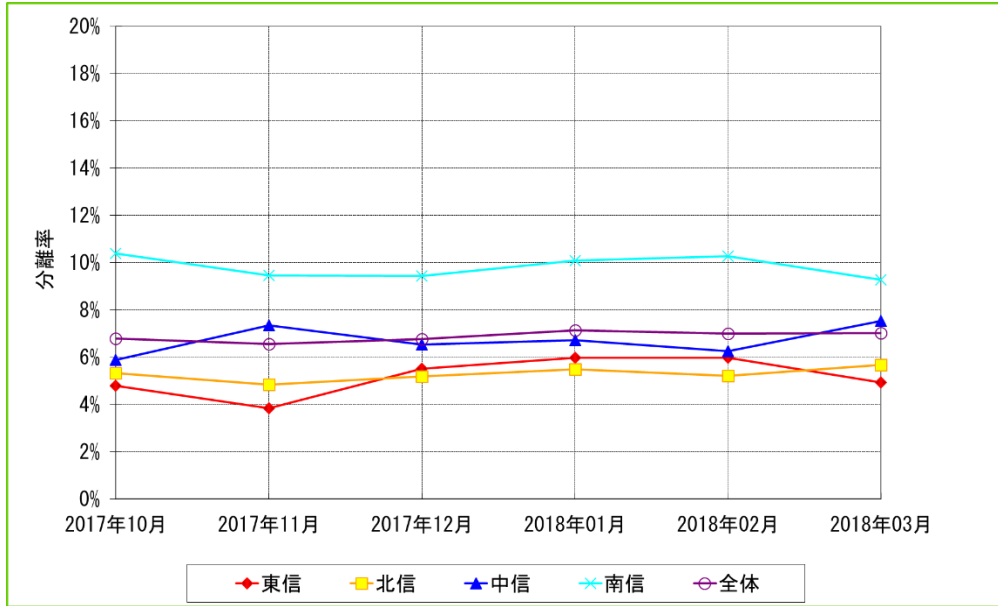


# 長野県各地区の耐性菌分離率

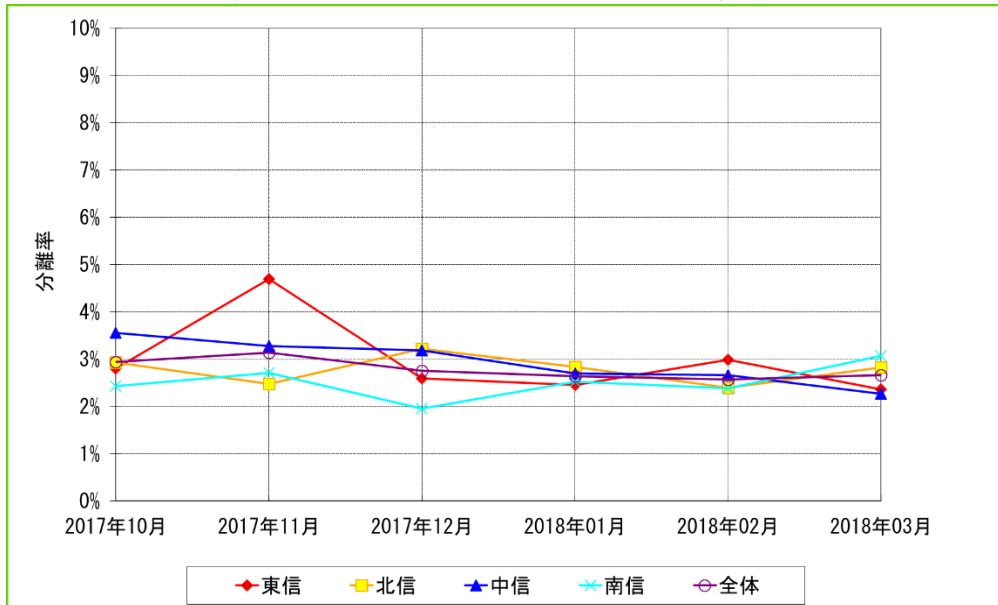
- 対象期間 : 2017年10月～2018年3月の6ヶ月間
- データ集計日 : 2018年4月27日
- 集計対象施設数 : 56施設

## メチシリン耐性黄色ブドウ球菌(MRSA)



施設名	2017年10月			2017年11月			2017年12月			2018年01月			2018年02月			2018年03月		
	検体総数	分離数	分離率	検体総数	分離数	分離率	検体総数	分離数	分離率	検体総数	分離数	分離率	検体総数	分離数	分離率	検体総数	分離数	分離率
東信 計	999	48	4.80%	936	36	3.85%	961	53	5.52%	1021	61	5.97%	936	56	5.98%	973	48	4.93%
北信 計	1536	82	5.34%	1575	76	4.83%	1523	79	5.19%	1551	85	5.48%	1459	76	5.21%	1482	84	5.67%
中信 計	1462	86	5.88%	1401	103	7.35%	1440	94	6.53%	1444	97	6.72%	1279	80	6.25%	1367	103	7.53%
南信 計	1520	158	10.39%	1438	136	9.46%	1483	140	9.44%	1508	152	10.08%	1382	142	10.27%	1499	139	9.27%
全体 計	5517	374	6.78%	5350	351	6.56%	5407	366	6.77%	5524	395	7.15%	5056	354	7.00%	5321	374	7.03%

## 第3世代セファロスポリン耐性大腸菌



施設名	2017年10月			2017年11月			2017年12月			2018年01月			2018年02月			2018年03月		
	検体総数	分離数	分離率	検体総数	分離数	分離率	検体総数	分離数	分離率	検体総数	分離数	分離率	検体総数	分離数	分離率	検体総数	分離数	分離率
東信 計	999	28	2.80%	936	44	4.70%	961	25	2.60%	1021	25	2.45%	936	28	2.99%	973	23	2.36%
北信 計	1536	45	2.93%	1575	39	2.48%	1523	49	3.22%	1551	44	2.84%	1459	35	2.40%	1482	42	2.83%
中信 計	1462	52	3.56%	1401	46	3.28%	1440	46	3.19%	1444	39	2.70%	1279	34	2.66%	1367	31	2.27%
南信 計	1520	37	2.43%	1438	39	2.71%	1483	29	1.96%	1508	38	2.52%	1382	33	2.39%	1499	46	3.07%
全体 計	5517	162	2.94%	5350	168	3.14%	5407	149	2.76%	5524	146	2.64%	5056	130	2.57%	5321	142	2.67%

# 長野県各地区の耐性菌分離率

- 対象期間 : 2017年10月～2018年3月の6ヶ月間
- データ集計日 : 2018年4月27日
- 集計対象施設数 : 56施設

## 多剤耐性緑膿菌(MDRP)

	2017年10月			2017年11月			2017年12月			2018年01月			2018年02月			2018年03月		
	検体総数	分離数	分離率	検体総数	分離数	分離率	検体総数	分離数	分離率	検体総数	分離数	分離率	検体総数	分離数	分離率	検体総数	分離数	分離率
東信 計	999	0	0.00%	936	0	0.00%	961	0	0.00%	1021	0	0.00%	936	0	0.00%	973	0	0.00%
北信 計	1536	0	0.00%	1575	0	0.00%	1523	0	0.00%	1551	0	0.00%	1459	0	0.00%	1482	0	0.00%
中信 計	1462	0	0.00%	1401	0	0.00%	1440	0	0.00%	1444	0	0.00%	1279	0	0.00%	1367	0	0.00%
南信 計	1520	0	0.00%	1438	0	0.00%	1483	0	0.00%	1508	0	0.00%	1382	0	0.00%	1499	0	0.00%
全体 計	5517	0	0.00%	5350	0	0.00%	5407	0	0.00%	5524	0	0.00%	5056	0	0.00%	5321	0	0.00%

## 抽出条件・統計処理

- ・対象期間の入院患者を対象とする。
- ・重複処理は患者IDが同じ場合1件とカウントする。
- ・耐性菌の分離率＝[(菌分離患者数)÷(検体提出患者数)]×100(%)
- ・過去月分の分離データは集計日以降に送信されたデータも含む。  
(過去のレポートデータと異なることがあります、ご了承ください。)

## 信州インфекションコントロールサーベイランスシステム(SICSS) 耐性菌判定基準

菌名	概要	微量液体希釈法	ディスク拡散法
メチシリン耐性黄色ブドウ球菌(MRSA)	MPIPCが“R”の <i>Staphylococcus aureus</i> (またはCFXがディスク拡散法で“R”)、又は選択培地でMRSAと確認された菌	MPIPC ≧ 4μg/mL	MPIPC ≦ 10mm CFX ≦ 21mm
多剤耐性緑膿菌(MDRP)	下記条件をすべて満たす <i>Pseudomonas aeruginosa</i> ・カルバペネム系が“R” ・アミカシンが“I”か“R” ・フルオロキノロン系が“R”(LVFX、CPFXのいずれか)	IPM・MEPM ≧ 8μg/mL AMK ≧ 32μg/mL LVFX ≧ 8μg/mL CPFX ≧ 4μg/mL	IPM、MEPM ≦ 15mm AMK ≦ 16mm LVFX ≦ 13mm CPFX ≦ 15mm
第3世代セファロスポリン耐性大腸菌	CTX、CTRX、CFPMのいずれかが“I”か“R”、又はCAZが“R”の <i>Escherichia coli</i>	CTX ≧ 2μg/mL CTRX ≧ 2μg/mL CFPM ≧ 16μg/mL CAZ ≧ 16μg/mL	CTX ≦ 25mm CTRX ≦ 22mm CFPM ≦ 17mm CAZ ≦ 17mm