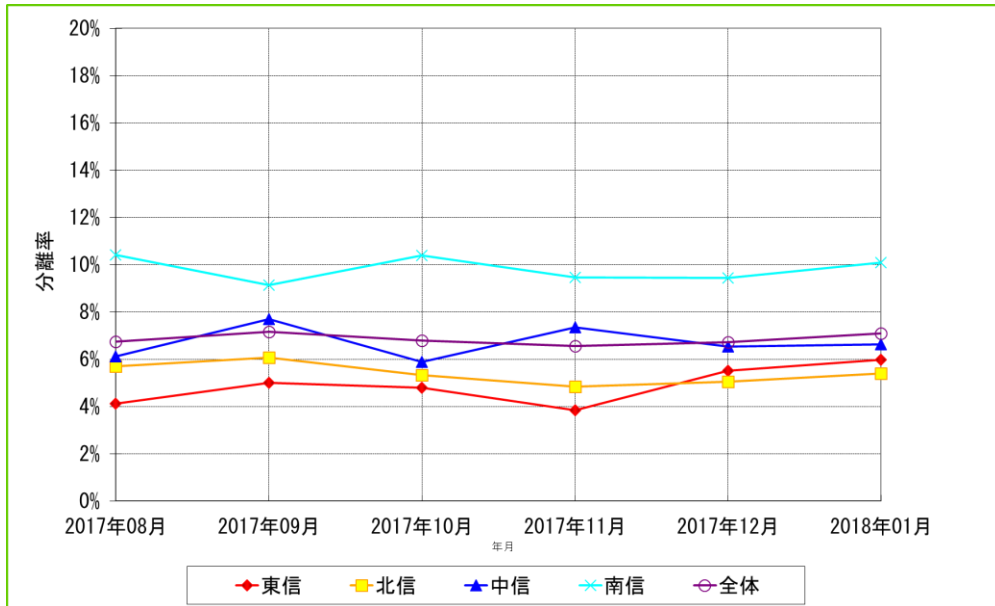


# 長野県各地区の耐性菌分離率

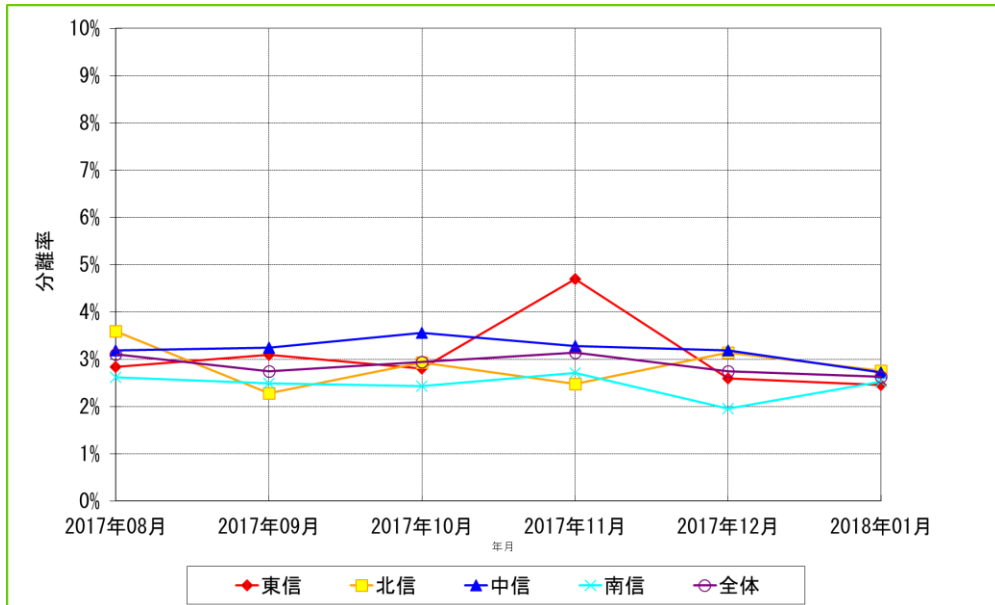
- 対象期間 : 2017年8月～2018年1月の6ヶ月間
- データ集計日 : 2018年2月22日
- 集計対象施設数 : 56施設

## メチシリン耐性黄色ブドウ球菌(MRSA)



施設名	2017年08月			2017年09月			2017年10月			2017年11月			2017年12月			2018年01月		
	検体総数	分離数	分離率	検体総数	分離数	分離率	検体総数	分離数	分離率	検体総数	分離数	分離率	検体総数	分離数	分離率	検体総数	分離数	分離率
東信 計	1020	42	4.12%	939	47	5.01%	999	48	4.80%	936	36	3.85%	961	53	5.52%	1021	61	5.97%
北信 計	1615	92	5.70%	1449	88	6.07%	1536	82	5.34%	1575	76	4.83%	1560	79	5.06%	1594	86	5.40%
中信 計	1472	90	6.11%	1444	111	7.69%	1462	86	5.88%	1401	103	7.35%	1440	94	6.53%	1436	95	6.62%
南信 計	1449	151	10.42%	1445	132	9.13%	1520	158	10.39%	1438	136	9.46%	1483	140	9.44%	1508	152	10.08%
全体 計	5556	375	6.75%	5277	378	7.16%	5517	374	6.78%	5350	351	6.56%	5444	366	6.72%	5559	394	7.09%

## 第3世代セファロスポリン耐性大腸菌



施設名	2017年08月			2017年09月			2017年10月			2017年11月			2017年12月			2018年01月		
	検体総数	分離数	分離率	検体総数	分離数	分離率	検体総数	分離数	分離率	検体総数	分離数	分離率	検体総数	分離数	分離率	検体総数	分離数	分離率
東信 計	1020	29	2.84%	939	29	3.09%	999	28	2.80%	936	44	4.70%	961	25	2.60%	1021	25	2.45%
北信 計	1615	58	3.59%	1449	33	2.28%	1536	45	2.93%	1575	39	2.48%	1560	49	3.14%	1594	44	2.76%
中信 計	1472	47	3.19%	1444	47	3.25%	1462	52	3.56%	1401	46	3.28%	1440	46	3.19%	1436	39	2.72%
南信 計	1449	38	2.62%	1445	36	2.49%	1520	37	2.43%	1438	39	2.71%	1483	29	1.96%	1508	38	2.52%
全体 計	5556	172	3.10%	5277	145	2.75%	5517	162	2.94%	5350	168	3.14%	5444	149	2.74%	5559	146	2.63%

# 長野県各地区の耐性菌分離率

- 対象期間 : 2017年8月～2018年1月の6ヶ月間
- データ集計日 : 2018年2月22日
- 集計対象施設数 : 56施設

## 多剤耐性緑膿菌(MDRP)

施設名	2017年08月			2017年09月			2017年10月			2017年11月			2017年12月			2018年01月		
	検体総数	分離数	分離率	検体総数	分離数	分離率	検体総数	分離数	分離率	検体総数	分離数	分離率	検体総数	分離数	分離率	検体総数	分離数	分離率
東信 計	1020	0	0.00%	939	0	0.00%	999	0	0.00%	936	0	0.00%	961	0	0.00%	1021	0	0.00%
北信 計	1615	0	0.00%	1449	0	0.00%	1536	0	0.00%	1575	0	0.00%	1560	0	0.00%	1594	0	0.00%
中信 計	1472	0	0.00%	1444	0	0.00%	1462	0	0.00%	1401	0	0.00%	1440	0	0.00%	1436	0	0.00%
南信 計	1449	0	0.00%	1445	0	0.00%	1520	0	0.00%	1438	0	0.00%	1483	0	0.00%	1508	0	0.00%
全体 計	5556	0	0.00%	5277	0	0.00%	5517	0	0.00%	5350	0	0.00%	5444	0	0.00%	5559	0	0.00%

## 抽出条件・統計処理

- ・対象期間の入院患者を対象とする。
- ・重複処理は患者IDが同じ場合1件とカウントする。
- ・耐性菌の分離率 = [(菌分離患者数) ÷ (検体提出患者数)] × 100(%)
- ・過去月分の分離データは集計日以降に送信されたデータも含む。  
(過去のレポートデータと異なることがあります、ご了承ください。)

## 信州インфекションコントロールサーベイランスシステム(SICSS) 耐性菌判定基準

菌名	概要	微量液体希釈法	ディスク拡散法
メチシリン耐性黄色ブドウ球菌(MRSA)	MPIPCが“R”の <i>Staphylococcus aureus</i> (またはCFXがディスク拡散法で“R”)、又は選択培地でMRSAと確認された菌	MPIPC ≥ 4μg/mL	MPIPC ≤ 10mm CFX ≤ 21mm
多剤耐性緑膿菌(MDRP)	下記条件をすべて満たす <i>Pseudomonas aeruginosa</i> ・カルバペネム系が“R” ・アミカシンが“I”か“R” ・フルオロキノロン系が“R”(LVFX、CPFXのいずれか)	IPM・MEPM ≥ 8μg/mL AMK ≥ 32μg/mL LVFX ≥ 8μg/mL CPFX ≥ 4μg/mL	IPM、MEPM ≤ 15mm AMK ≤ 16mm LVFX ≤ 13mm CPFX ≤ 15mm
第3世代セファロスポリン耐性大腸菌	CTX、CTRX、CFPMのいずれかが“I”か“R”、又はCAZが“R”の <i>Escherichia coli</i>	CTX ≥ 2μg/mL CTRX ≥ 2μg/mL CFPM ≥ 16μg/mL CAZ ≥ 16μg/mL	CTX ≤ 25mm CTRX ≤ 22mm CFPM ≤ 17mm CAZ ≤ 17mm