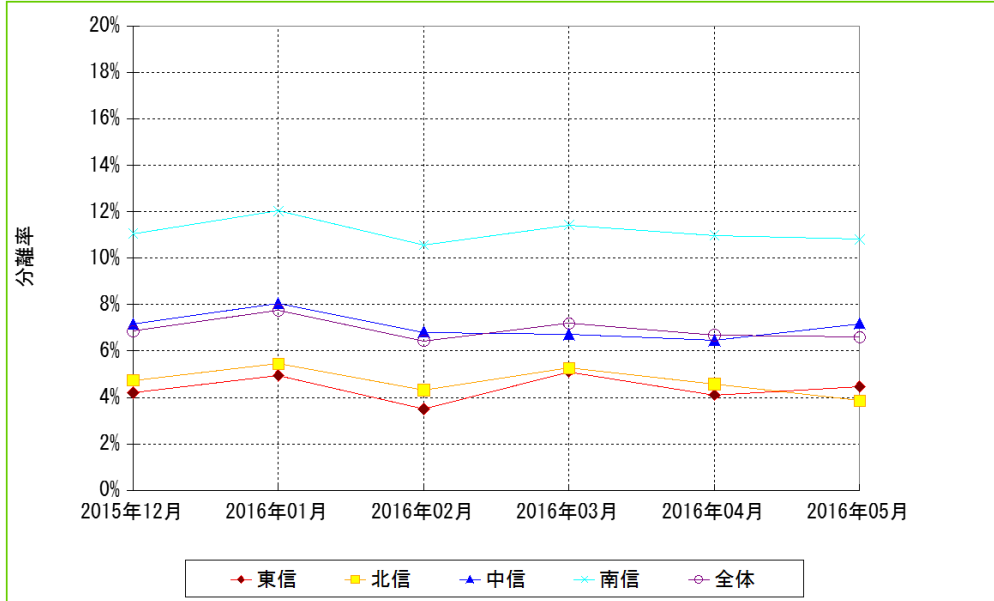


長野県各地区の耐性菌分離率

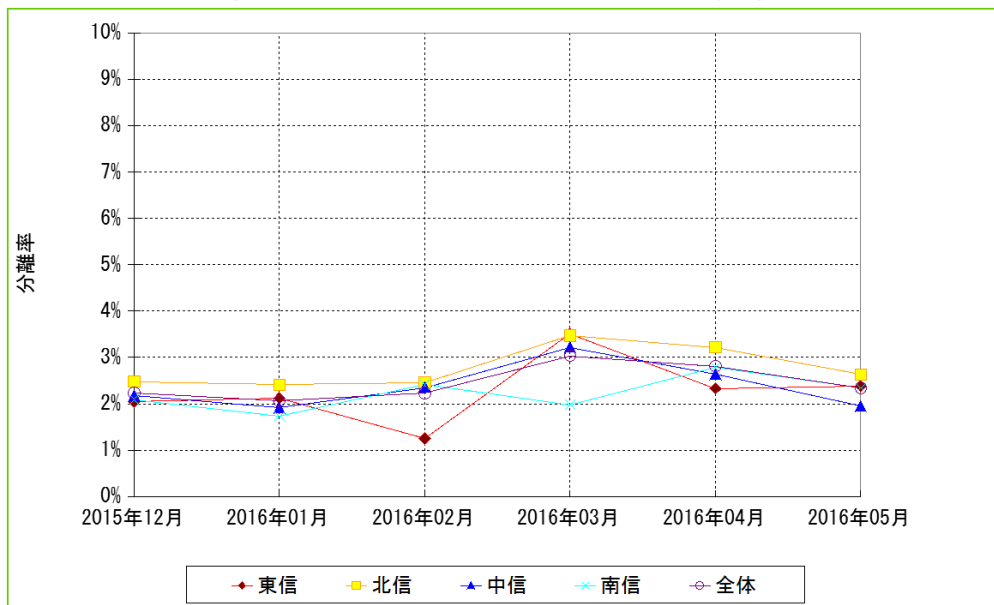
- 対象期間 : 2015年12月～2016年5月の6ヶ月間
- データ集計日 : 2016年6月26日
- 集計対象施設数 : 55施設

メチシリン耐性黄色ブドウ球菌 (MRSA)



	2015年12月			2016年1月			2016年2月			2016年3月			2016年4月			2016年5月		
	検体総数	分離数	分離率	検体総数	分離数	分離率	検体総数	分離数	分離率	検体総数	分離数	分離率	検体総数	分離数	分離率	検体総数	分離数	分離率
東信計	976	41	4.20%	989	49	4.95%	800	28	3.50%	941	48	5.10%	900	37	4.11%	965	43	4.46%
北信計	1814	86	4.74%	1743	95	5.45%	1785	77	4.31%	1845	97	5.26%	1707	78	4.57%	1786	69	3.86%
中信計	1243	89	7.16%	1304	105	8.05%	1189	81	6.81%	1398	94	6.72%	1332	86	6.46%	1435	103	7.18%
南信計	1437	159	11.06%	1504	181	12.03%	1372	145	10.57%	1461	167	11.43%	1439	158	10.98%	1452	157	10.81%
全体計	5470	375	6.86%	5540	430	7.76%	5146	331	6.43%	5645	406	7.19%	5378	359	6.68%	5638	372	6.60%

第3世代セファロスポリン耐性大腸菌



	2015年12月			2016年1月			2016年2月			2016年3月			2016年4月			2016年5月		
	検体総数	分離数	分離率	検体総数	分離数	分離率	検体総数	分離数	分離率	検体総数	分離数	分離率	検体総数	分離数	分離率	検体総数	分離数	分離率
東信計	976	20	2.05%	989	21	2.12%	800	10	1.25%	941	33	3.51%	900	21	2.33%	965	23	2.38%
北信計	1814	45	2.48%	1743	42	2.41%	1785	44	2.46%	1845	64	3.47%	1707	55	3.22%	1786	47	2.63%
中信計	1243	27	2.17%	1304	25	1.92%	1189	28	2.35%	1398	45	3.22%	1332	35	2.63%	1435	28	1.95%
南信計	1437	30	2.09%	1504	26	1.73%	1372	33	2.41%	1461	29	1.98%	1439	40	2.78%	1452	34	2.34%
全体計	5470	122	2.23%	5540	114	2.06%	5146	115	2.23%	5645	171	3.03%	5378	151	2.81%	5638	132	2.34%

長野県各地区の耐性菌分離率

- 対象期間 : 2015年12月～2016年5月の6ヶ月間
- データ集計日 : 2016年6月26日
- 集計対象施設数 : 55施設

多剤耐性緑膿菌(MDRP)

	2015年12月			2016年1月			2016年2月			2016年3月			2016年4月			2016年5月		
	検体総数	分離数	分離率	検体総数	分離数	分離率	検体総数	分離数	分離率	検体総数	分離数	分離率	検体総数	分離数	分離率	検体総数	分離数	分離率
東信計	976	0	0.00%	989	0	0.00%	800	0	0.00%	941	1	0.11%	900	0	0.00%	965	0	0.00%
北信計	1814	0	0.00%	1743	0	0.00%	1785	1	0.06%	1845	1	0.05%	1707	1	0.06%	1786	0	0.00%
中信計	1243	1	0.08%	1304	0	0.00%	1189	0	0.00%	1398	0	0.00%	1332	3	0.23%	1435	2	0.14%
南信計	1437	0	0.00%	1504	1	0.07%	1372	1	0.07%	1461	1	0.07%	1439	2	0.14%	1452	1	0.07%
全体計	5470	1	0.02%	5540	1	0.02%	5146	2	0.04%	5645	3	0.05%	5378	6	0.11%	5638	3	0.05%

抽出条件・統計処理

- ・対象期間の入院患者を対象とする。
- ・重複処理は患者IDが同じ場合1件とカウントする。
- ・耐性菌の分離率＝[(菌分離患者数)÷(検体提出患者数)]×100(%)
- ・過去月分の分離データは集計日以降に送信されたデータも含む。
(過去のレポートデータと異なることがあります、ご了承ください。)

信州インфекションコントロールサーベイランスシステム(SICSS) 耐性菌判定基準

菌名	概要	微量液体希釈法	ディスク拡散法
メチシリン耐性黄色ブドウ球菌(MRSA)	MPIPCが“R”の <i>Staphylococcus aureus</i> (またはCFXがディスク拡散法で“R”)、又は選択地でMRSAと確認された菌	MPIPC \geq 4 μ g/mL	MPIPC \leq 10mm CFX \leq 21mm
多剤耐性緑膿菌(MDRP)	下記条件をすべて満たす <i>Pseudomonas aeruginosa</i> ・カルバペネム系が“R” ・アミカシンが“I”か“R” ・フルオロキノロン系が“R”(LVFX、CPFXのいずれか)	IPM・MEPM \geq 8 μ g/mL AMK \geq 32 μ g/mL LVFX \geq 8 μ g/mL CPFX \geq 4 μ g/mL	IPM、MEPM \leq 15mm AMK \leq 16mm LVFX \leq 13mm CPFX \leq 15mm
第3世代セファロスポリン耐性大腸菌	CTX、CTRX、CFPMのいずれかが“I”か“R”、又はCAZが“R”の <i>Escherichia coli</i>	CTX \geq 2 μ g/mL CTRX \geq 2 μ g/mL CFPM \geq 16 μ g/mL CAZ \geq 16 μ g/mL	CTX \leq 25mm CTRX \leq 22mm CFPM \leq 17mm CAZ \leq 17mm