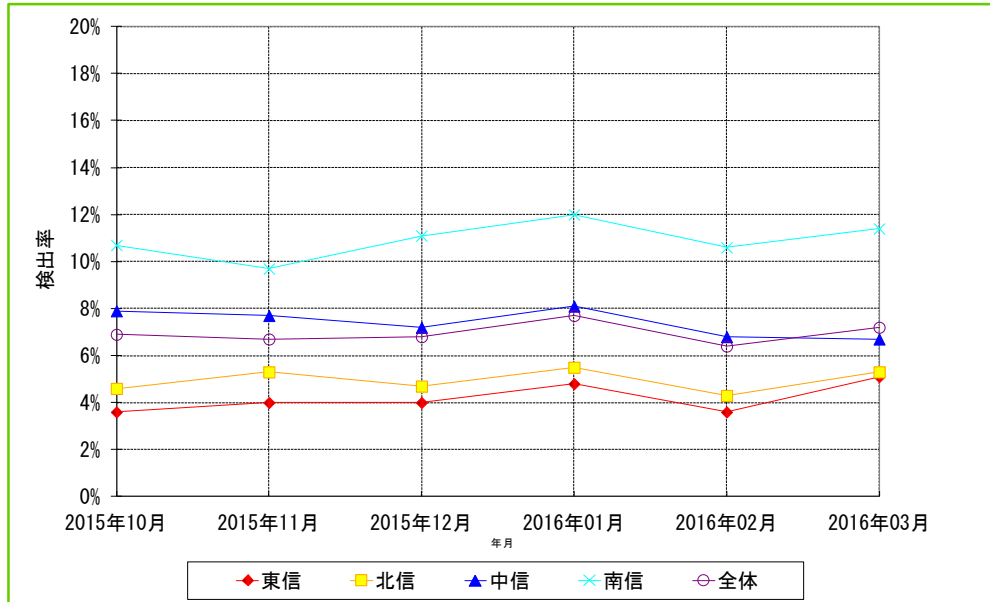


長野県各地区の耐性菌分離率

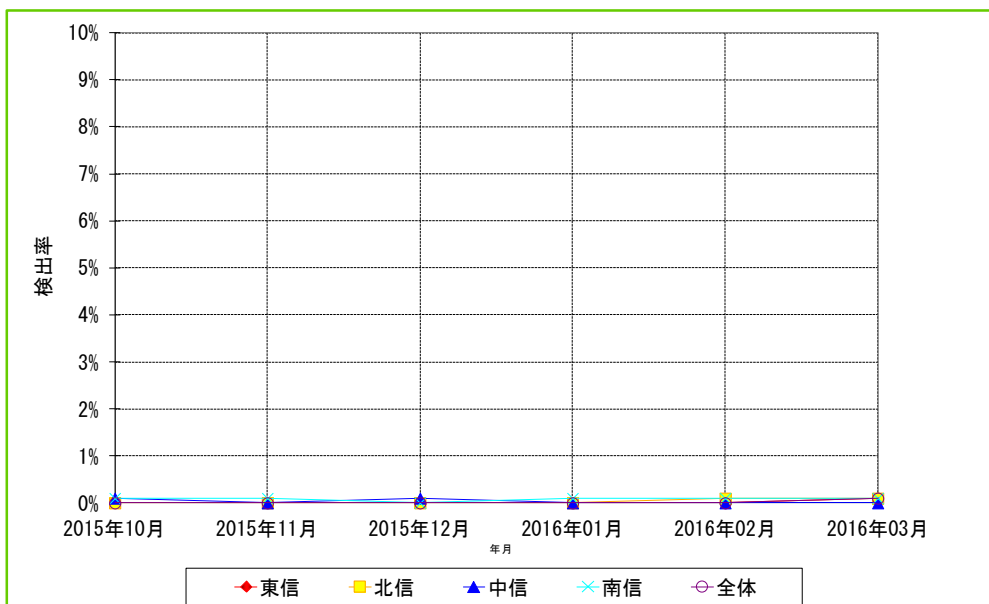
対象期間:2015年10月～2016年3月の6ヶ月間

メチシリン耐性黄色ブドウ球菌(MRSA)



施設名	2015年10月			2015年11月			2015年12月			2016年01月			2016年02月			2016年03月		
	検体総数	検出数	検出率	検体総数	検出数	検出率	検体総数	検出数	検出率	検体総数	検出数	検出率	検体総数	検出数	検出率	検体総数	検出数	検出率
東信 計	843	30	3.6%	965	39	4.0%	1015	41	4.0%	1023	49	4.8%	836	30	3.6%	941	48	5.1%
北信 計	1704	78	4.6%	1653	87	5.3%	1814	86	4.7%	1743	95	5.5%	1785	77	4.3%	1845	97	5.3%
中信 計	1276	101	7.9%	1193	92	7.7%	1243	89	7.2%	1304	105	8.1%	1189	81	6.8%	1398	94	6.7%
南信 計	1398	149	10.7%	1330	129	9.7%	1437	159	11.1%	1504	181	12.0%	1372	145	10.6%	1461	167	11.4%
全体 計	5221	358	6.9%	5141	347	6.7%	5509	375	6.8%	5574	430	7.7%	5182	333	6.4%	5645	406	7.2%

多剤耐性緑膿菌(MDRP)

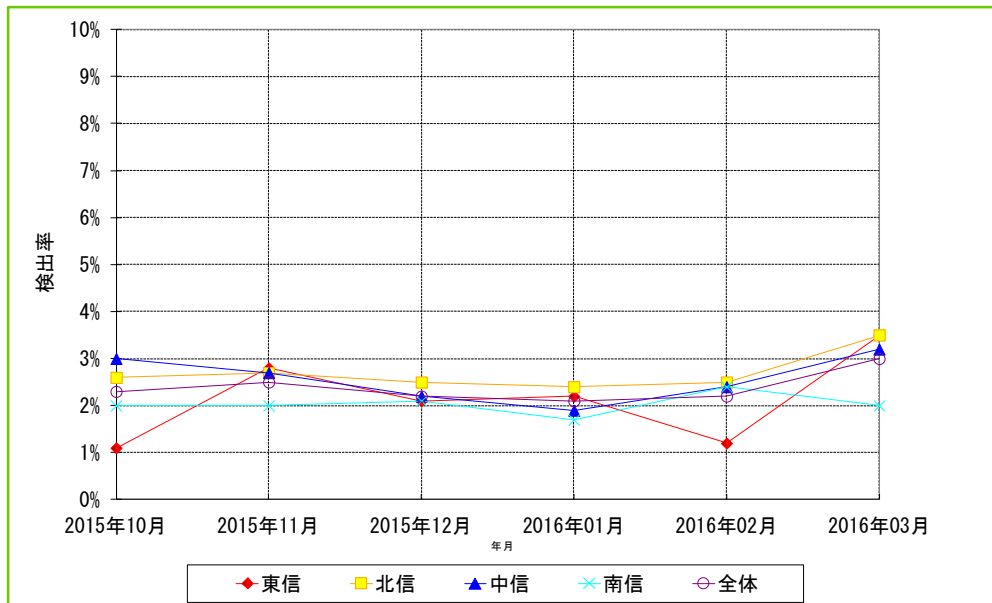


施設名	2015年10月			2015年11月			2015年12月			2016年01月			2016年02月			2016年03月		
	検体総数	検出数	検出率	検体総数	検出数	検出率	検体総数	検出数	検出率	検体総数	検出数	検出率	検体総数	検出数	検出率	検体総数	検出数	検出率
東信 計	843	0	0.0%	965	0	0.0%	1015	0	0.0%	1023	0	0.0%	836	0	0.0%	941	1	0.1%
北信 計	1704	0	0.0%	1653	0	0.0%	1814	0	0.0%	1743	0	0.0%	1785	1	0.1%	1845	1	0.1%
中信 計	1276	1	0.1%	1193	0	0.0%	1243	1	0.1%	1304	0	0.0%	1189	0	0.0%	1398	0	0.0%
南信 計	1398	1	0.1%	1330	1	0.1%	1437	0	0.0%	1504	1	0.1%	1372	1	0.1%	1461	1	0.1%
全体 計	5221	2	0.0%	5141	1	0.0%	5509	1	0.0%	5574	1	0.0%	5182	2	0.0%	5645	3	0.1%

長野県各地区の耐性菌分離率

対象期間: 2015年10月～2016年3月の6ヶ月間

第3世代セファロスポリン耐性大腸菌



施設名	2015年10月			2015年11月			2015年12月			2016年01月			2016年02月			2016年03月		
	検体総数	検出数	検出率	検体総数	検出数	検出率	検体総数	検出数	検出率	検体総数	検出数	検出率	検体総数	検出数	検出率	検体総数	検出数	検出率
東信 計	843	9	1.1%	965	27	2.8%	1015	21	2.1%	1023	22	2.2%	836	10	1.2%	941	33	3.5%
北信 計	1704	45	2.6%	1653	45	2.7%	1814	45	2.5%	1743	42	2.4%	1785	44	2.5%	1845	64	3.5%
中信 計	1276	38	3.0%	1193	32	2.7%	1243	27	2.2%	1304	25	1.9%	1189	28	2.4%	1398	45	3.2%
南信 計	1398	28	2.0%	1330	26	2.0%	1437	30	2.1%	1504	26	1.7%	1372	33	2.4%	1461	29	2.0%
全体 計	5221	120	2.3%	5141	130	2.5%	5509	123	2.2%	5574	115	2.1%	5182	115	2.2%	5645	171	3.0%

抽出条件・統計処理

- ・対象期間の入院患者を対象とする。
- ・重複処理は患者IDが同じ場合1件とカウントする。
- ・耐性菌の分離率 = [(菌分離患者数) ÷ (検体提出患者数)] × 100(%)

信州インфекションコントロールサーベイランスシステム(SICSS) 耐性菌判定基準

菌名	概要	微量液体希釈法	ディスク拡散法
メチシリン耐性黄色ブドウ球菌 (MRSA)	MPIPCが“R”の <i>Staphylococcus aureus</i> (またはCFXがディスク拡散法で“R”)、又は選択培地でMRSAと確認された菌	MPIPC ≥ 4μg/mL	MPIPC ≤ 10mm CFX ≤ 21mm
多剤耐性緑膿菌 (MDRP)	下記条件をすべて満たす <i>Pseudomonas aeruginosa</i> ・カルバペネム系が“R” ・アミカシンが“I”か“R” ・フルオロキノロン系が“R” (LVFX、CPFXのいずれか)	IPM・MEPM ≥ 8μg/mL AMK ≥ 32μg/mL LVFX ≥ 8μg/mL CPFX ≥ 4μg/mL	IPM、MEPM ≤ 15mm AMK ≤ 16mm LVFX ≤ 13mm CPFX ≤ 15mm
第3世代セファロスポリン耐性大腸菌	CTX、CTRX、CFPMのいずれかが“I”か“R”、又はCAZが“R”の <i>Escherichia coli</i>	CTX ≥ 2μg/mL CTRX ≥ 2μg/mL CFPM ≥ 16μg/mL CAZ ≥ 16μg/mL	CTX ≤ 25mm CTRX ≤ 22mm CFPM ≤ 17mm CAZ ≤ 17mm