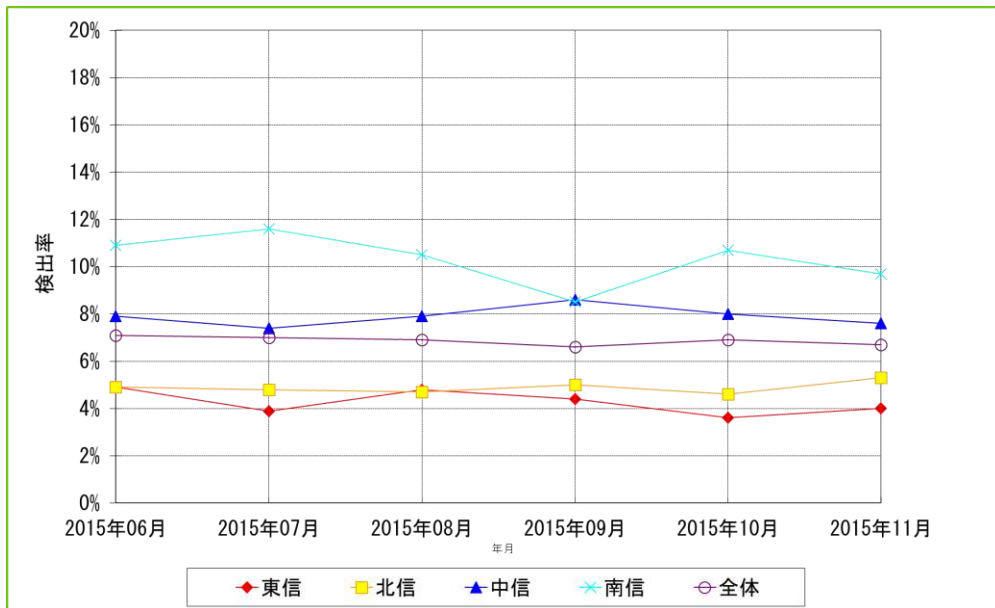


長野県各地区の耐性菌分離率

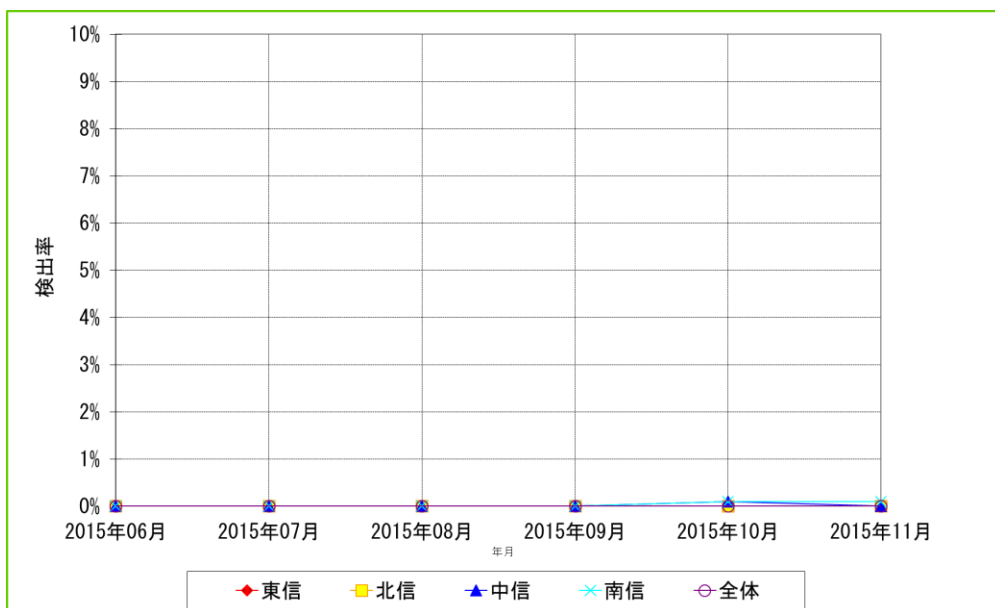
対象期間:2015年6月～2015年11月の6ヶ月間

メチシリン耐性黄色ブドウ球菌(MRSA)



施設名	2015年06月			2015年07月			2015年08月			2015年09月			2015年10月			2015年11月		
	検体総数	検出数	検出率	検体総数	検出数	検出率	検体総数	検出数	検出率	検体総数	検出数	検出率	検体総数	検出数	検出率	検体総数	検出数	検出率
東信 計	877	43	4.9%	919	36	3.9%	964	46	4.8%	911	40	4.4%	808	29	3.6%	932	37	4.0%
北信 計	1709	83	4.9%	1745	83	4.8%	1719	80	4.7%	1726	86	5.0%	1704	78	4.6%	1653	87	5.3%
中信 計	1311	103	7.9%	1377	102	7.4%	1299	102	7.9%	1261	108	8.6%	1251	100	8.0%	1228	93	7.6%
南信 計	1303	142	10.9%	1346	156	11.6%	1299	137	10.5%	1336	114	8.5%	1398	149	10.7%	1330	129	9.7%
全体 計	5200	371	7.1%	5387	377	7.0%	5281	365	6.9%	5234	348	6.6%	5161	356	6.9%	5143	346	6.7%

多剤耐性緑膿菌(MDRP)

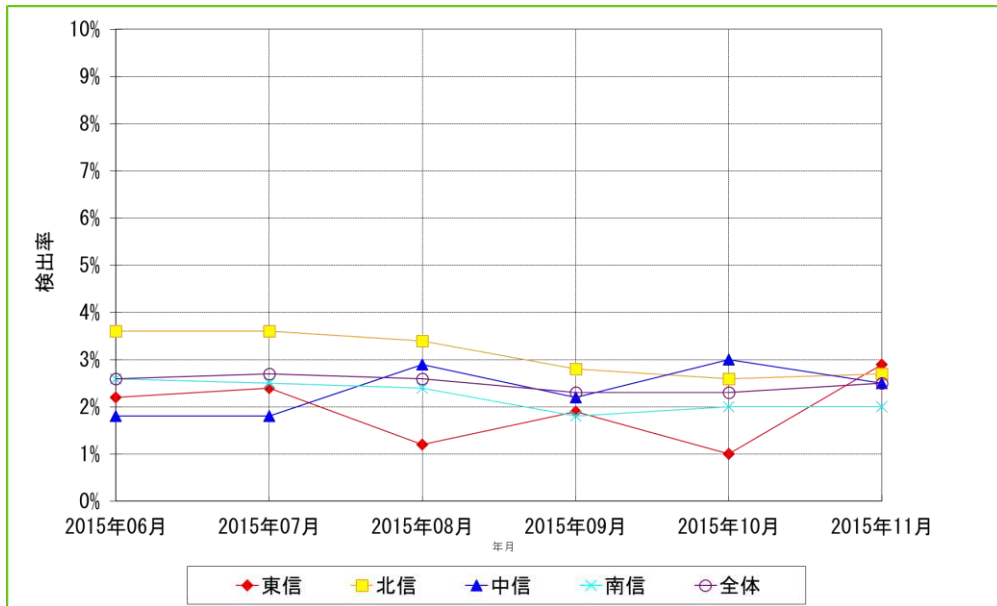


施設名	2015年06月			2015年07月			2015年08月			2015年09月			2015年10月			2015年11月		
	検体総数	検出数	検出率	検体総数	検出数	検出率	検体総数	検出数	検出率	検体総数	検出数	検出率	検体総数	検出数	検出率	検体総数	検出数	検出率
東信 計	877	0	0.0%	919	0	0.0%	964	0	0.0%	911	0	0.0%	808	0	0.0%	932	0	0.0%
北信 計	1709	0	0.0%	1745	0	0.0%	1719	0	0.0%	1726	0	0.0%	1704	0	0.0%	1653	0	0.0%
中信 計	1311	0	0.0%	1377	0	0.0%	1299	0	0.0%	1261	0	0.0%	1251	1	0.1%	1228	0	0.0%
南信 計	1303	0	0.0%	1346	0	0.0%	1299	0	0.0%	1336	0	0.0%	1398	1	0.1%	1330	1	0.1%
全体 計	5200	0	0.0%	5387	0	0.0%	5281	0	0.0%	5234	0	0.0%	5161	2	0.0%	5143	1	0.0%

長野県各地区の耐性菌分離率

対象期間: 2015年6月～2015年11月の6ヶ月間

第3世代セファロスポリン耐性大腸菌



施設名	2015年06月			2015年07月			2015年08月			2015年09月			2015年10月			2015年11月		
	検体総数	検出数	検出率	検体総数	検出数	検出率	検体総数	検出数	検出率	検体総数	検出数	検出率	検体総数	検出数	検出率	検体総数	検出数	検出率
東信 計	877	19	2.2%	919	22	2.4%	964	12	1.2%	911	17	1.9%	808	8	1.0%	932	27	2.9%
北信 計	1709	61	3.6%	1745	62	3.6%	1719	58	3.4%	1726	49	2.8%	1704	45	2.6%	1653	45	2.7%
中信 計	1311	23	1.8%	1377	25	1.8%	1299	38	2.9%	1261	28	2.2%	1251	37	3.0%	1228	31	2.5%
南信 計	1303	34	2.6%	1346	34	2.5%	1299	31	2.4%	1336	24	1.8%	1398	28	2.0%	1330	26	2.0%
全体 計	5200	137	2.6%	5387	143	2.7%	5281	139	2.6%	5234	118	2.3%	5161	118	2.3%	5143	129	2.5%

抽出条件・統計処理

- ・対象期間の入院患者を対象とする。
- ・重複処理は患者IDが同じ場合1件とカウントする。
- ・耐性菌の分離率＝[(菌分離患者数) ÷ (検体提出患者数)] × 100(%)

信州インфекションコントロールサーベイランスシステム(SICSS) 耐性菌判定基準

菌名	概要	微量液体希釈法	ディスク拡散法
メチシリン耐性黄色ブドウ球菌 (MRSA)	MPIPCが“R”の <i>Staphylococcus aureus</i> (またはCFXがディスク拡散法で“R”)、又は選択培地でMRSAと確認された菌	MPIPC ≥ 4μg/mL	MPIPC ≤ 10mm CFX ≤ 21mm
多剤耐性緑膿菌 (MDRP)	下記条件をすべて満たす <i>Pseudomonas aeruginosa</i> ・カルバペネム系が“R” ・アミカシンが“I”か“R” ・フルオロキノロン系が“R” (LVFX、CPFXのいずれか)	IPM・MEPM ≥ 8μg/mL AMK ≥ 32μg/mL LVFX ≥ 8μg/mL CPFX ≥ 4μg/mL	IPM、MEPM ≤ 13mm AMK ≤ 16mm LVFX ≤ 13mm CPFX ≤ 15mm
第3世代セファロスポリン耐性大腸菌	CTX、CTRX、CFPMのいずれかが“I”か“R”、又はCAZが“R”の <i>Escherichia coli</i>	CTX ≥ 2μg/mL CTRX ≥ 2μg/mL CFPM ≥ 16μg/mL CAZ ≥ 16μg/mL	CTX ≤ 25mm CTRX ≤ 22mm CFPM ≤ 17mm CAZ ≤ 17mm

2015年2月改定