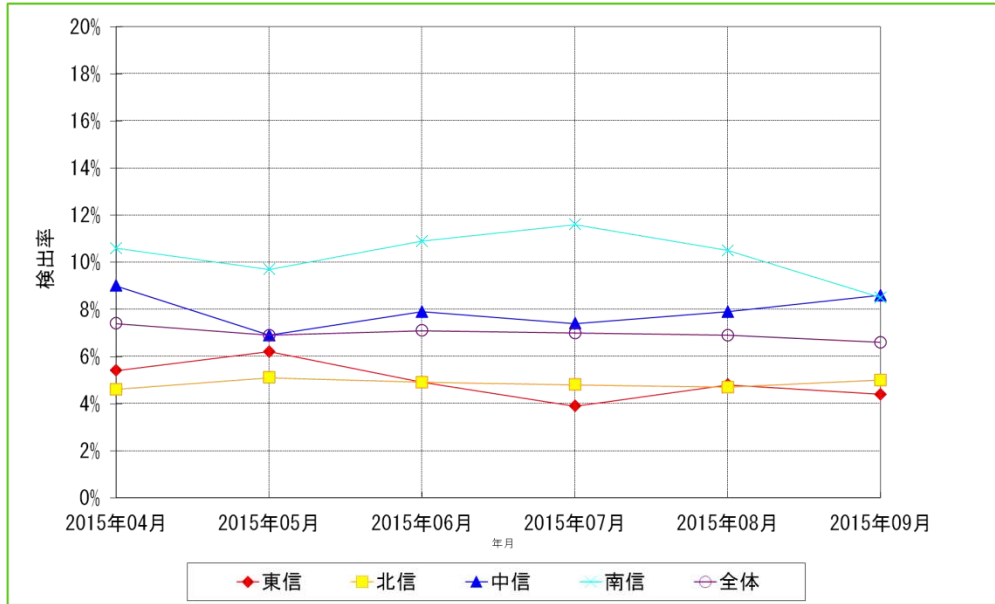


# 長野県各地区の耐性菌分離率

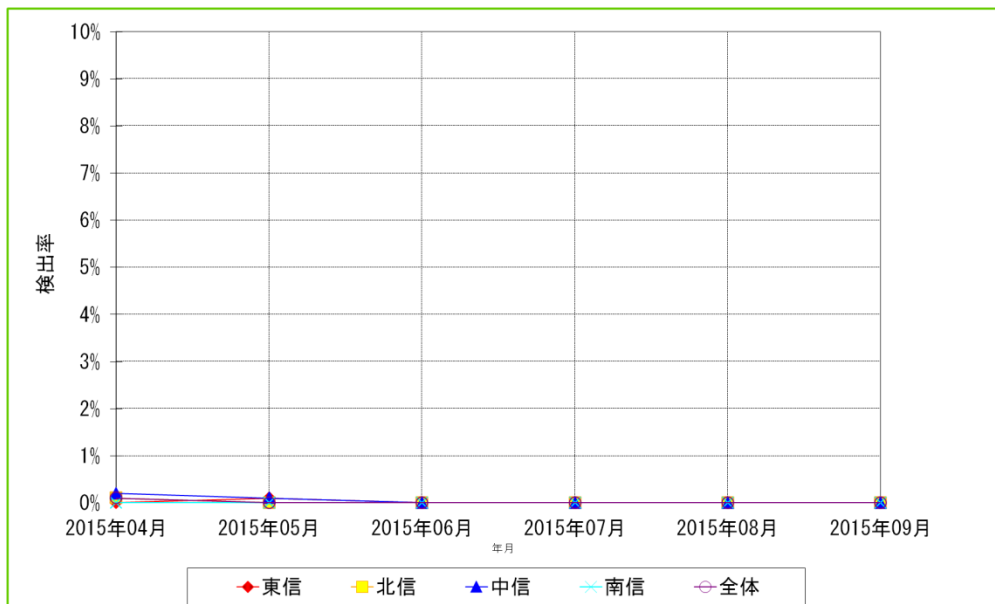
対象期間:2015年4月～2015年9月の6ヶ月間

## メチシリン耐性黄色ブドウ球菌(MRSA)



施設名	2015年04月			2015年05月			2015年06月			2015年07月			2015年08月			2015年09月		
	検体総数	検出数	検出率	検体総数	検出数	検出率	検体総数	検出数	検出率	検体総数	検出数	検出率	検体総数	検出数	検出率	検体総数	検出数	検出率
東信 計	922	50	5.4%	945	59	6.2%	877	43	4.9%	919	36	3.9%	964	46	4.8%	911	40	4.4%
北信 計	1633	75	4.6%	1623	83	5.1%	1709	83	4.9%	1745	83	4.8%	1719	80	4.7%	1726	86	5.0%
中信 計	1343	121	9.0%	1325	92	6.9%	1311	103	7.9%	1377	102	7.4%	1299	102	7.9%	1232	106	8.6%
南信 計	1327	141	10.6%	1263	123	9.7%	1303	142	10.9%	1346	156	11.6%	1299	137	10.5%	1336	114	8.5%
全体 計	5225	387	7.4%	5156	357	6.9%	5200	371	7.1%	5387	377	7.0%	5281	365	6.9%	5205	346	6.6%

## 多剤耐性緑膿菌(MDRP)

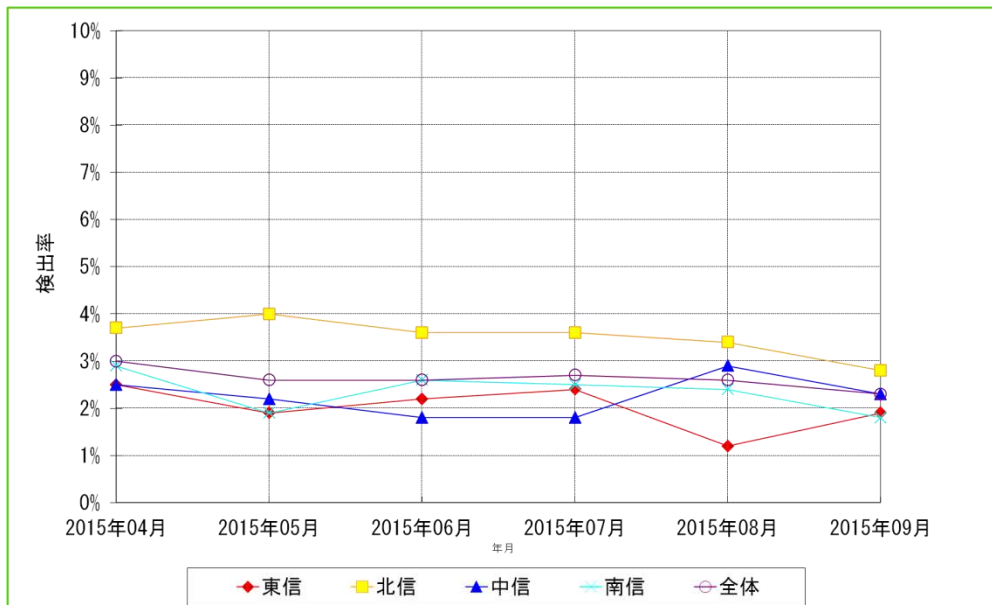


施設名	2015年04月			2015年05月			2015年06月			2015年07月			2015年08月			2015年09月		
	検体総数	検出数	検出率	検体総数	検出数	検出率	検体総数	検出数	検出率	検体総数	検出数	検出率	検体総数	検出数	検出率	検体総数	検出数	検出率
東信 計	922	0	0.0%	945	1	0.1%	877	0	0.0%	919	0	0.0%	964	0	0.0%	911	0	0.0%
北信 計	1633	1	0.1%	1623	0	0.0%	1709	0	0.0%	1745	0	0.0%	1719	0	0.0%	1726	0	0.0%
中信 計	1343	3	0.2%	1325	1	0.1%	1311	0	0.0%	1377	0	0.0%	1299	0	0.0%	1232	0	0.0%
南信 計	1327	0	0.0%	1263	0	0.0%	1303	0	0.0%	1346	0	0.0%	1299	0	0.0%	1336	0	0.0%
全体 計	5225	4	0.1%	5156	2	0.0%	5200	0	0.0%	5387	0	0.0%	5281	0	0.0%	5205	0	0.0%

# 長野県各地区の耐性菌分離率

対象期間: 2015年4月～2015年9月の6ヶ月間

## 第3世代セファロスポリン耐性大腸菌



施設名	2015年04月			2015年05月			2015年06月			2015年07月			2015年08月			2015年09月		
	検体総数	検出数	検出率	検体総数	検出数	検出率	検体総数	検出数	検出率	検体総数	検出数	検出率	検体総数	検出数	検出率	検体総数	検出数	検出率
東信計	922	23	2.5%	945	18	1.9%	877	19	2.2%	919	22	2.4%	964	12	1.2%	911	17	1.9%
北信計	1633	61	3.7%	1623	65	4.0%	1709	61	3.6%	1745	62	3.6%	1719	58	3.4%	1726	49	2.8%
中信計	1343	33	2.5%	1325	29	2.2%	1311	23	1.8%	1377	25	1.8%	1299	38	2.9%	1232	28	2.3%
南信計	1327	38	2.9%	1263	24	1.9%	1303	34	2.6%	1346	34	2.5%	1299	31	2.4%	1336	24	1.8%
全体計	5225	155	3.0%	5156	136	2.6%	5200	137	2.6%	5387	143	2.7%	5281	139	2.6%	5205	118	2.3%

### 抽出条件・統計処理

- ・対象期間の入院患者を対象とする。
- ・重複処理は患者IDが同じ場合1件とカウントする。
- ・耐性菌の分離率＝[(菌分離患者数) ÷ (検体提出患者数)] × 100(%)

## 信州インфекションコントロールサーベイランスシステム(SICSS) 耐性菌判定基準

菌名	概要	微量液体希釈法	ディスク拡散法
メチシリン耐性黄色ブドウ球菌 (MRSA)	MPIPCが“R”の <i>Staphylococcus aureus</i> (またはCFXがディスク拡散法で“R”)、又は選択培地でMRSAと確認された菌	MPIPC ≥ 4μg/mL	MPIPC ≤ 10mm CFX ≤ 21mm
多剤耐性緑膿菌 (MDRP)	下記条件をすべて満たす <i>Pseudomonas aeruginosa</i> ・カルバペネム系が“R” ・アミカシンが“I”か“R” ・フルオロキノロン系が“R”(LVFX、CPFXのいずれか)	IPM・MEPM ≥ 8μg/mL AMK ≥ 32μg/mL LVFX ≥ 8μg/mL CPFX ≥ 4μg/mL	IPM、MEPM ≤ 15mm AMK ≤ 16mm LVFX ≤ 13mm CPFX ≤ 15mm
第3世代セファロスポリン耐性大腸菌	CTX、CTR、CFPMのいずれかが“I”か“R”、又はCAZが“R”の <i>Escherichia coli</i>	CTX ≥ 2μg/mL CTR ≥ 2μg/mL CFPM ≥ 16μg/mL CAZ ≥ 16μg/mL	CTX ≤ 25mm CTR ≤ 22mm CFPM ≤ 17mm CAZ ≤ 17mm

2015年2月改定