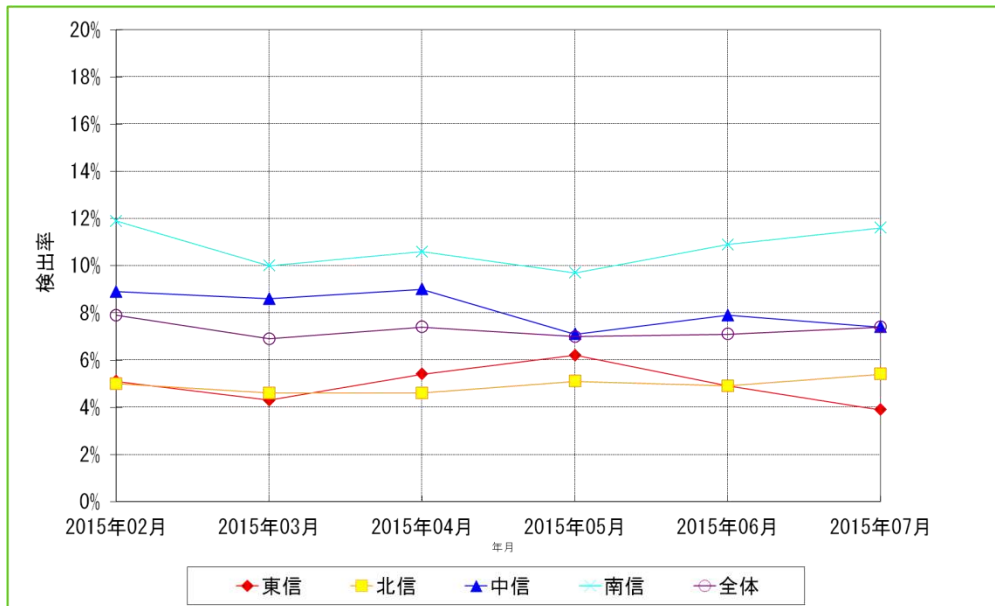


長野県各地区の耐性菌分離率

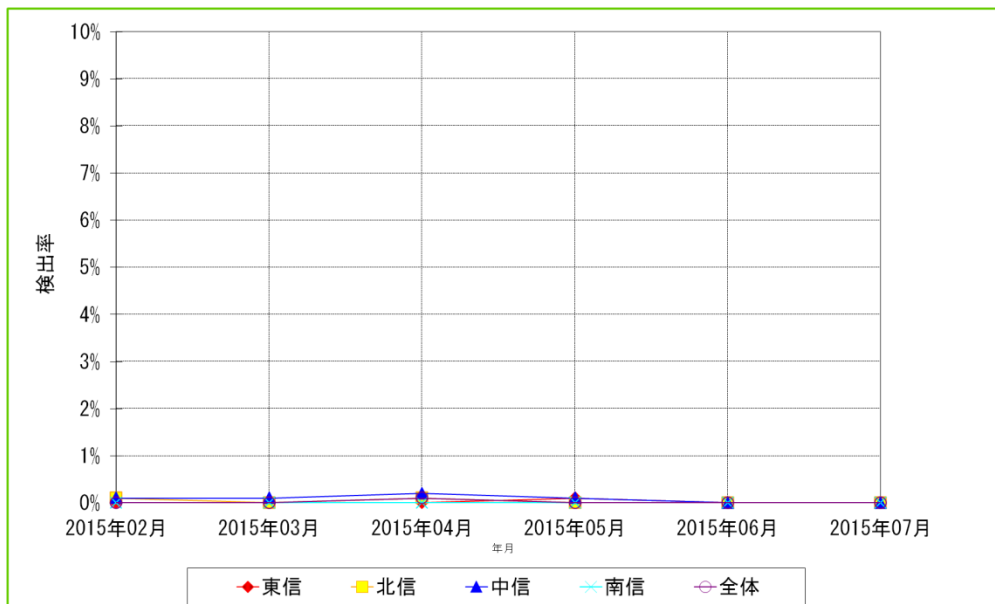
対象期間:2015年2月～2015年7月の6ヶ月間

メチシリン耐性黄色ブドウ球菌(MRSA)



施設名	2015年02月			2015年03月			2015年04月			2015年05月			2015年06月			2015年07月		
	検体総数	検出数	検出率	検体総数	検出数	検出率	検体総数	検出数	検出率	検体総数	検出数	検出率	検体総数	検出数	検出率	検体総数	検出数	検出率
東信 計	869	44	5.1%	955	41	4.3%	922	50	5.4%	945	59	6.2%	877	43	4.9%	919	36	3.9%
北信 計	1243	62	5.0%	1582	73	4.6%	1633	75	4.6%	1623	83	5.1%	1709	83	4.9%	1231	66	5.4%
中信 計	1142	102	8.9%	1264	109	8.6%	1316	118	9.0%	1300	92	7.1%	1272	101	7.9%	1311	97	7.4%
南信 計	1190	142	11.9%	1342	134	10.0%	1327	141	10.6%	1263	123	9.7%	1303	142	10.9%	1346	156	11.6%
全体 計	4444	350	7.9%	5143	357	6.9%	5198	384	7.4%	5131	357	7.0%	5161	369	7.1%	4807	355	7.4%

多剤耐性緑膿菌(MDRP)

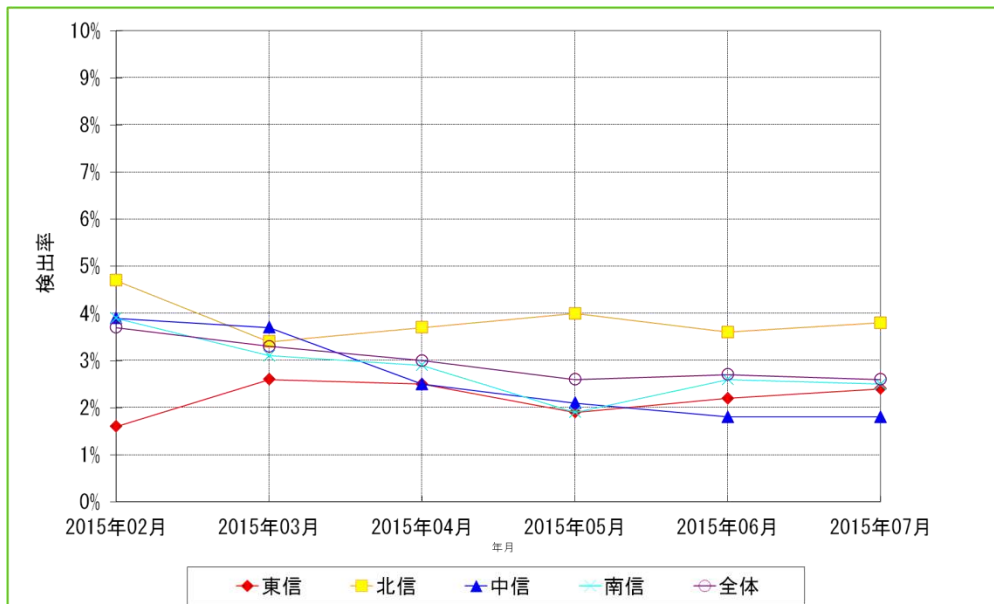


施設名	2015年02月			2015年03月			2015年04月			2015年05月			2015年06月			2015年07月		
	検体総数	検出数	検出率	検体総数	検出数	検出率	検体総数	検出数	検出率	検体総数	検出数	検出率	検体総数	検出数	検出率	検体総数	検出数	検出率
東信 計	869	0	0.0%	955	0	0.0%	922	0	0.0%	945	1	0.1%	877	0	0.0%	919	0	0.0%
北信 計	1243	1	0.1%	1582	0	0.0%	1633	1	0.1%	1623	0	0.0%	1709	0	0.0%	1231	0	0.0%
中信 計	1142	1	0.1%	1264	1	0.1%	1316	3	0.2%	1300	1	0.1%	1272	0	0.0%	1311	0	0.0%
南信 計	1190	0	0.0%	1342	0	0.0%	1327	0	0.0%	1263	0	0.0%	1303	0	0.0%	1346	0	0.0%
全体 計	4444	2	0.0%	5143	1	0.0%	5198	4	0.1%	5131	2	0.0%	5161	0	0.0%	4807	0	0.0%

長野県各地区の耐性菌分離率

対象期間: 2015年2月～2015年7月の6ヶ月間

第3世代セファロスポリン耐性大腸菌



施設名	2015年02月			2015年03月			2015年04月			2015年05月			2015年06月			2015年07月		
	検体総数	検出数	検出率	検体総数	検出数	検出率	検体総数	検出数	検出率	検体総数	検出数	検出率	検体総数	検出数	検出率	検体総数	検出数	検出率
東信 計	869	14	1.6%	956	25	2.6%	922	23	2.5%	945	18	1.9%	877	19	2.2%	919	22	2.4%
北信 計	1243	59	4.7%	1582	54	3.4%	1633	61	3.7%	1623	65	4.0%	1709	61	3.6%	1231	47	3.8%
中信 計	1142	45	3.9%	1264	47	3.7%	1316	33	2.5%	1300	27	2.1%	1272	23	1.8%	1311	24	1.8%
南信 計	1190	46	3.9%	1342	42	3.1%	1327	38	2.9%	1263	24	1.9%	1303	34	2.6%	1346	34	2.5%
全体 計	4444	164	3.7%	5143	168	3.3%	5198	155	3.0%	5131	134	2.6%	5161	137	2.7%	4807	127	2.6%

抽出条件・統計処理

- ・対象期間の入院患者を対象とする。
- ・重複処理は患者IDが同じ場合1件とカウントする。
- ・耐性菌の分離率 = [(菌分離患者数) ÷ (検体提出患者数)] × 100(%)

信州インфекションコントロールサーベイランスシステム(SICSS) 耐性菌判定基準

菌名	概要	微量液体希釈法	ディスク拡散法
メチシリン耐性黄色ブドウ球菌 (MRSA)	MPIPCが“R”の <i>Staphylococcus aureus</i> (またはCFXがディスク拡散法で“R”)、又は選択培地でMRSAと確認された菌	MPIPC ≥ 4μg/mL	MPIPC ≤ 10mm CFX ≤ 21mm
多剤耐性緑膿菌 (MDRP)	下記条件をすべて満たす <i>Pseudomonas aeruginosa</i> ・カルバペネム系が“R” ・アミカシンが“I”か“R” ・フルオロキノロン系が“R”(LVFX、CPFXのいずれか)	IPM・MEPM ≥ 8μg/mL AMK ≥ 32μg/mL LVFX ≥ 8μg/mL CPFX ≥ 4μg/mL	IPM、MEPM ≤ 15mm AMK ≤ 16mm LVFX ≤ 13mm CPFX ≤ 15mm
第3世代セファロスポリン耐性大腸菌	CTX、CTR、CFPMのいずれかが“I”か“R”、又はCAZが“R”の <i>Escherichia coli</i>	CTX ≥ 2μg/mL CTR ≥ 2μg/mL CFPM ≥ 16μg/mL CAZ ≥ 16μg/mL	CTX ≤ 25mm CTR ≤ 22mm CFPM ≤ 17mm CAZ ≤ 17mm