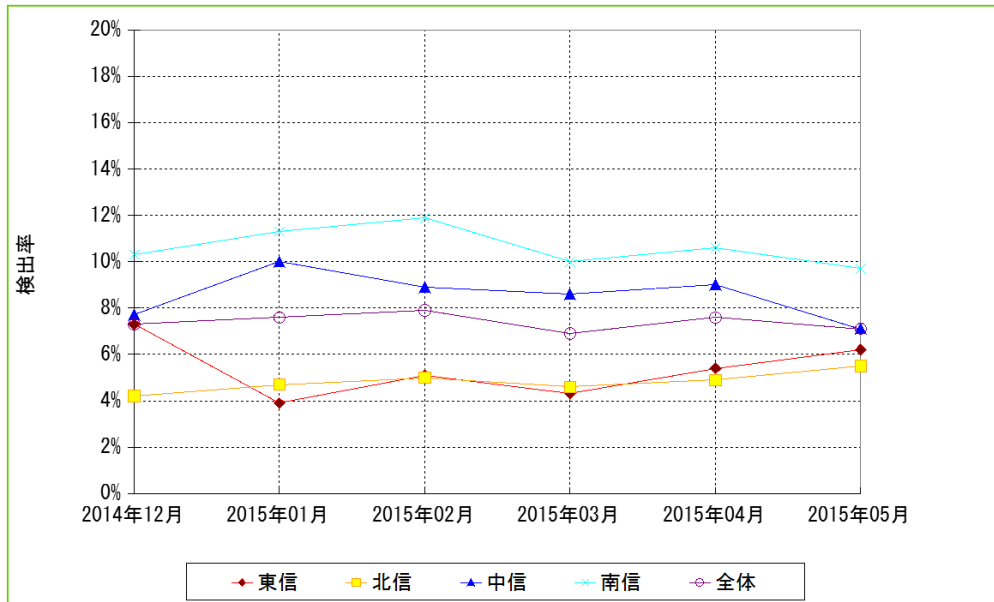


# 長野県各地区の耐性菌分離率

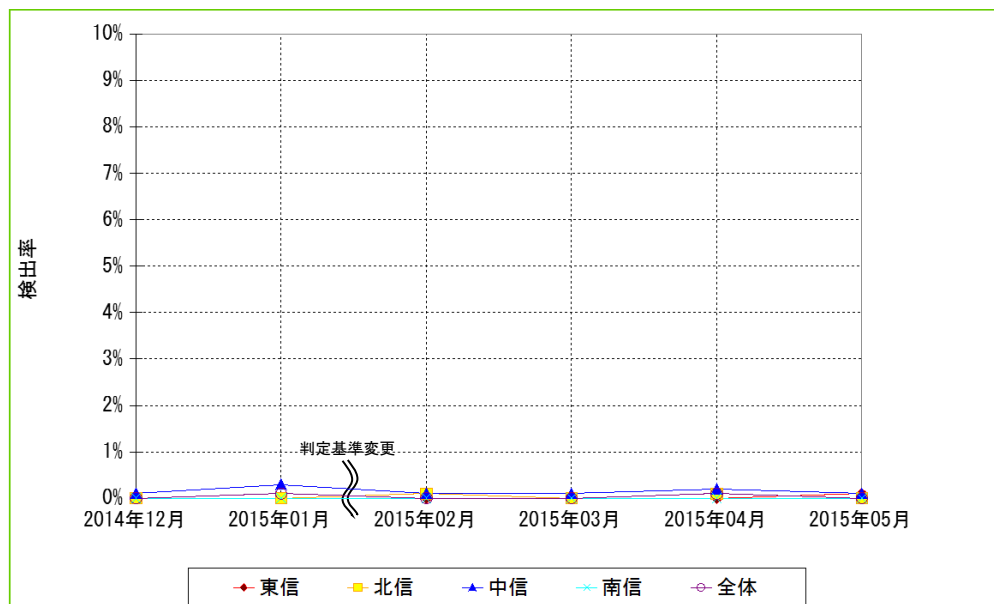
対象期間:2014年12月～2015年5月の6ヶ月間

## メチシリン耐性黄色ブドウ球菌(MRSA)



施設名	2014年12月			2015年1月			2015年2月			2015年3月			2015年4月			2015年5月		
	検体総数	検出数	検出率	検体総数	検出数	検出率	検体総数	検出数	検出率	検体総数	検出数	検出率	検体総数	検出数	検出率	検体総数	検出数	検出率
東信 計	547	40	7.3%	980	38	3.9%	869	44	5.1%	955	41	4.3%	922	50	5.4%	945	59	6.2%
北信 計	1396	59	4.2%	1372	64	4.7%	1243	62	5.0%	1582	73	4.6%	1479	72	4.9%	1479	81	5.5%
中信 計	1274	98	7.7%	1290	129	10.0%	1142	102	8.9%	1264	109	8.6%	1316	118	9.0%	1295	92	7.1%
南信 計	1255	129	10.3%	1278	144	11.3%	1190	142	11.9%	1342	134	10.0%	1327	141	10.6%	1263	123	9.7%
全体 計	4472	326	7.3%	4920	375	7.6%	4444	350	7.9%	5143	357	6.9%	5044	381	7.6%	4982	355	7.1%

## 多剤耐性緑膿菌(MDRP)

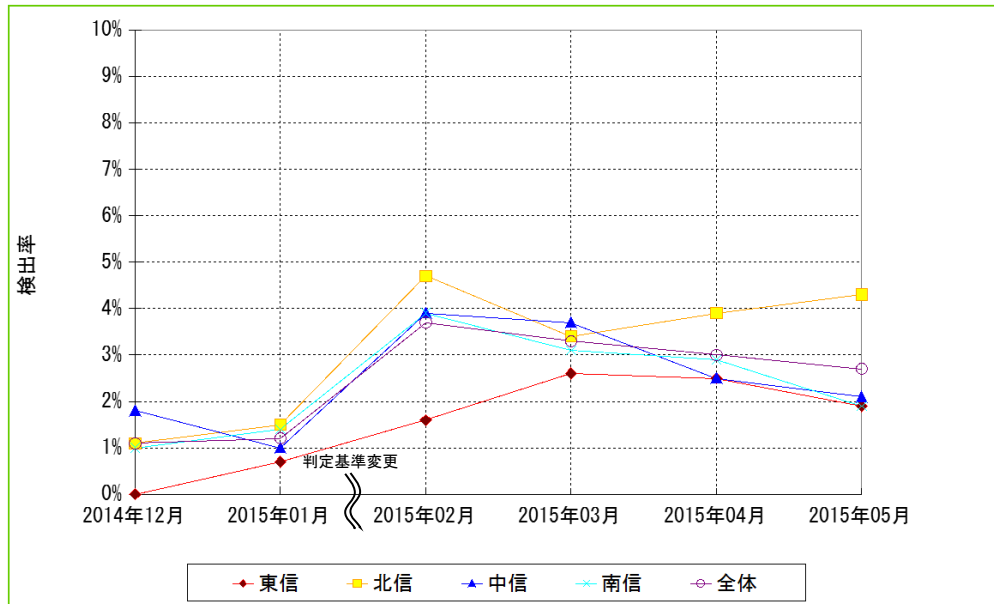


施設名	2014年12月			2015年1月			2015年2月			2015年3月			2015年4月			2015年5月		
	検体総数	検出数	検出率	検体総数	検出数	検出率	検体総数	検出数	検出率	検体総数	検出数	検出率	検体総数	検出数	検出率	検体総数	検出数	検出率
東信 計	547	0	0.0%	980	0	0.0%	869	0	0.0%	955	0	0.0%	922	0	0.0%	945	1	0.1%
北信 計	1396	0	0.0%	1372	0	0.0%	1243	1	0.1%	1582	0	0.0%	1479	1	0.1%	1479	0	0.0%
中信 計	1274	1	0.1%	1290	4	0.3%	1142	1	0.1%	1264	1	0.1%	1316	3	0.2%	1295	1	0.1%
南信 計	1255	0	0.0%	1278	0	0.0%	1190	0	0.0%	1342	0	0.0%	1327	0	0.0%	1263	0	0.0%
全体 計	4472	1	0.0%	4920	4	0.1%	4444	2	0.0%	5143	1	0.0%	5044	4	0.1%	4982	2	0.0%

# 長野県各地区の耐性菌分離率

対象期間: 2014年12月～2015年5月の6ヶ月間

## 第3世代セファロスポリン耐性大腸菌



施設名	2015年1月			2015年1月			2015年2月			2015年3月			2015年4月			2015年5月		
	検体総数	検出数	検出率	検体総数	検出数	検出率	検体総数	検出数	検出率	検体総数	検出数	検出率	検体総数	検出数	検出率	検体総数	検出数	検出率
東信 計	547	0	0.0%	980	7	0.7%	869	14	1.6%	955	25	2.6%	922	23	2.5%	945	18	1.9%
北信 計	1396	15	1.1%	1372	21	1.5%	1243	59	4.7%	1582	54	3.4%	1479	58	3.9%	1479	64	4.3%
中信 計	1274	23	1.8%	1290	13	1.0%	1142	45	3.9%	1264	47	3.7%	1316	33	2.5%	1295	27	2.1%
南信 計	1255	12	1.0%	1278	18	1.4%	1190	46	3.9%	1342	42	3.1%	1327	38	2.9%	1263	24	1.9%
全体 計	4472	50	1.1%	4920	59	1.2%	4444	164	3.7%	5143	168	3.3%	5044	152	3.0%	4982	133	2.7%

### 抽出条件・統計処理

- ・対象期間の入院患者を対象とする。
- ・重複処理は患者IDが同じ場合1件とカウントする。
- ・耐性菌の分離率 = [(菌分離患者数) ÷ (検体提出患者数)] × 100(%)

## 信州インфекションコントロールサーベイランスシステム (SICSS) 耐性菌判定基準

菌名	概要	微量液体希釈法	ディスク拡散法
メチシリン耐性黄色ブドウ球菌 (MRSA)	MPIPCが“R”の <i>Staphylococcus aureus</i> (またはCFXがディスク拡散法で“R”)、又は選択培地でMRSAと確認された菌	MPIPC ≥ 4μg/mL	MPIPC ≤ 10mm CFX ≤ 21mm
多剤耐性緑膿菌 (MDRP)	2015年2月～ 下記条件をすべて満たす <i>Pseudomonas aeruginosa</i> ・カルバペネム系が“R” ・アミカシンが“I”か“R” ・フルオロキノロン系が“R” (LVFX、CPFXのいずれか) ～2015年1月 下記条件をすべて満たす <i>Pseudomonas aeruginosa</i> ・カルバペネム系が“R” ・アミノグリコシド系はAMKが微量液体希釈法で耐性、又はディスク拡散法で“R” ・フルオロキノロン系が“R” (LVFX、CPFXのいずれか)	2015年2月～ IPM・MEPM ≥ 8μg/mL AMK ≥ 32μg/mL LVFX ≥ 8μg/mL CPFX ≥ 4μg/mL ～2015年1月 IPM・MEPM ≥ 16μg/mL AMK ≥ 32μg/mL LVFX ≥ 8μg/mL CPFX ≥ 4μg/mL	2015年2月～ IPM、MEPM ≤ 15mm AMK ≤ 16mm LVFX ≤ 13mm CPFX ≤ 15mm ～2015年1月 IPM、MEPM ≤ 13mm AMK ≤ 14mm LVFX ≤ 13mm CPFX ≤ 15mm
第3世代セファロスポリン耐性大腸菌	2015年2月～ CTX、CTR、CFPMのいずれかが“I”か“R”、又はCAZが“R”の <i>Escherichia coli</i> ～2015年1月 CTXが“I”か“R”、又はCAZが“R”の <i>Escherichia coli</i>	2015年2月～ CTX ≥ 2μg/mL CTR ≥ 2μg/mL CFPM ≥ 16μg/mL CAZ ≥ 16μg/mL ～2015年1月 CTX ≥ 16μg/mL CAZ ≥ 32μg/mL	2015年2月～ CTX ≤ 25mm CTR ≤ 22mm CFPM ≤ 17mm CAZ ≤ 17mm ～2015年1月 CTX ≤ 22mm CAZ ≤ 14mm