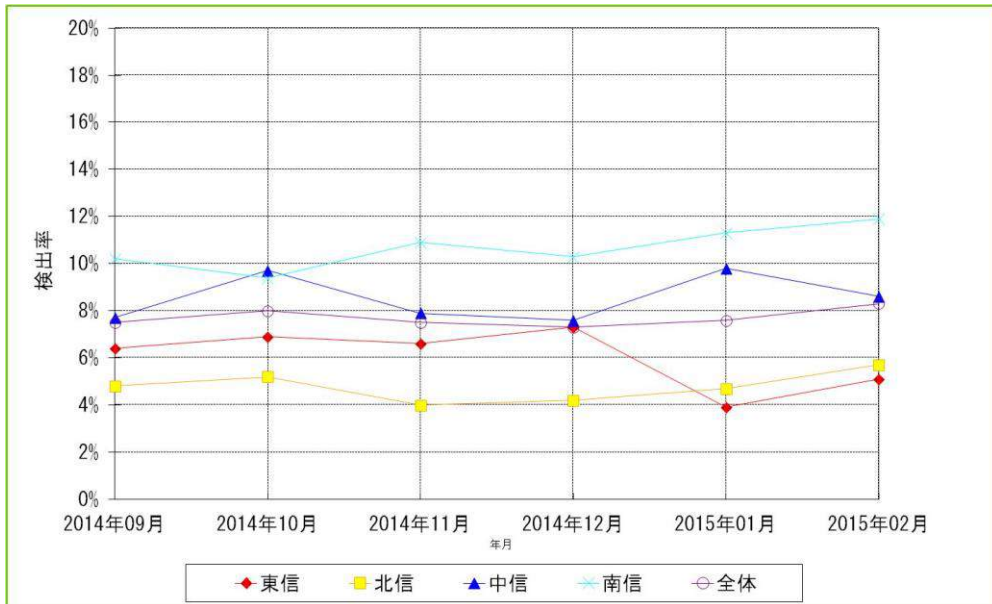


長野県各地区の耐性菌分離率

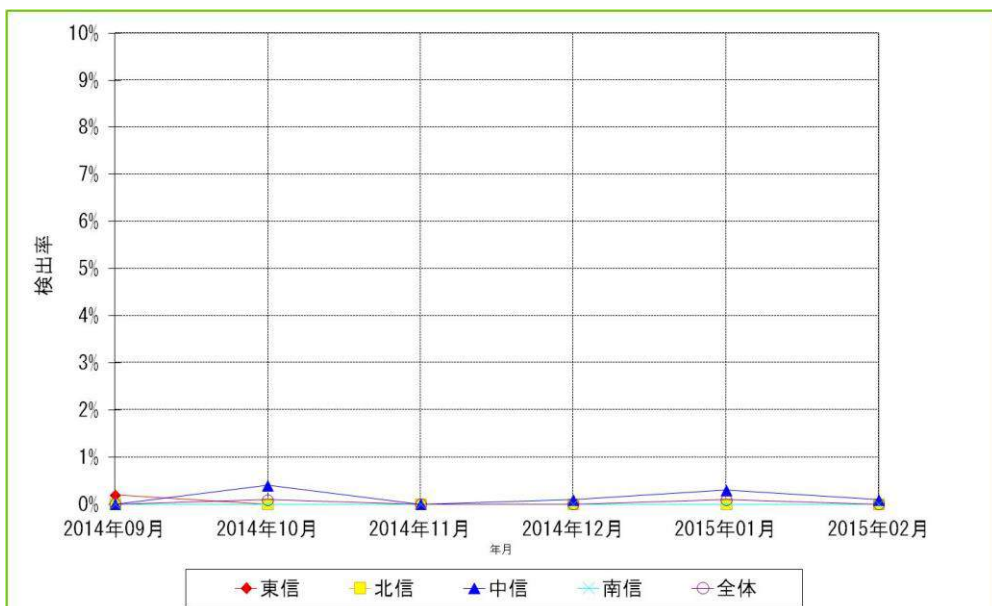
対象期間:2014年9月～2015年2月の6ヶ月間

メチシリン耐性黄色ブドウ球菌(MRSA)



施設名	2014年09月			2014年10月			2014年11月			2014年12月			2015年01月			2015年02月		
	検体総数	検出数	検出率	検体総数	検出数	検出率	検体総数	検出数	検出率	検体総数	検出数	検出率	検体総数	検出数	検出率	検体総数	検出数	検出率
東信 計	498	32	6.4%	507	35	6.9%	454	30	6.6%	547	40	7.3%	980	38	3.9%	869	44	5.1%
北信 計	1083	52	4.8%	1201	62	5.2%	1153	46	4.0%	1396	59	4.2%	1372	64	4.7%	757	43	5.7%
中信 計	1173	90	7.7%	1186	115	9.7%	1178	93	7.9%	1255	95	7.6%	1267	124	9.8%	1110	96	8.6%
南信 計	1269	129	10.2%	1270	120	9.4%	1202	131	10.9%	1255	129	10.3%	1278	144	11.3%	1190	142	11.9%
全体 計	4023	303	7.5%	4164	332	8.0%	3987	300	7.5%	4453	323	7.3%	4897	370	7.6%	3926	325	8.3%

多剤耐性緑膿菌(MDRP)

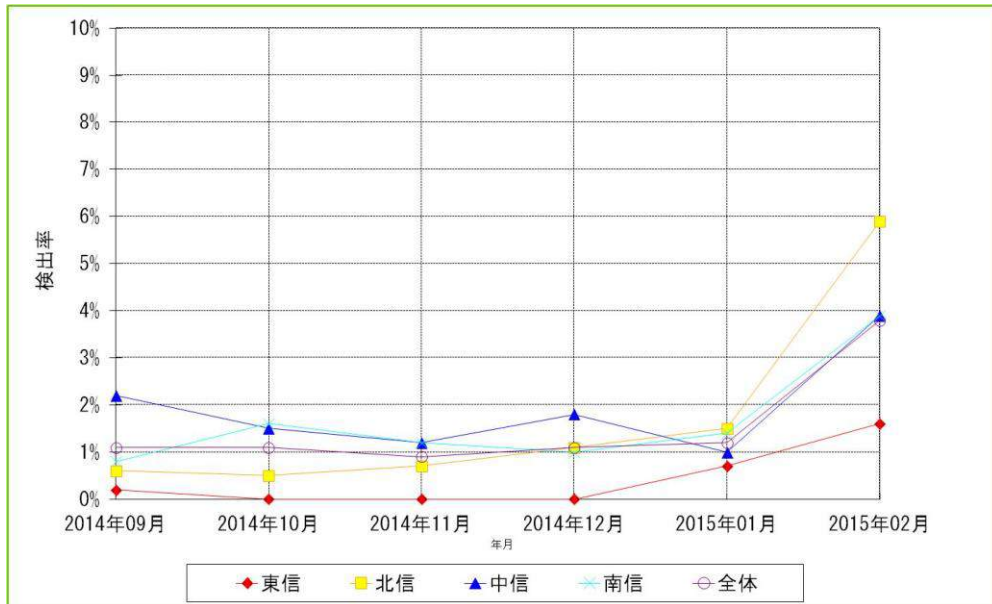


施設名	2014年09月			2014年10月			2014年11月			2014年12月			2015年01月			2015年02月		
	検体総数	検出数	検出率	検体総数	検出数	検出率	検体総数	検出数	検出率	検体総数	検出数	検出率	検体総数	検出数	検出率	検体総数	検出数	検出率
東信 計	498	1	0.2%	507	0	0.0%	454	0	0.0%	547	0	0.0%	980	0	0.0%	869	0	0.0%
北信 計	1083	0	0.0%	1201	0	0.0%	1153	0	0.0%	1396	0	0.0%	1372	0	0.0%	757	0	0.0%
中信 計	1173	0	0.0%	1186	5	0.4%	1178	0	0.0%	1255	1	0.1%	1267	4	0.3%	1110	1	0.1%
南信 計	1269	0	0.0%	1270	0	0.0%	1202	0	0.0%	1255	0	0.0%	1278	0	0.0%	1190	0	0.0%
全体 計	4023	1	0.0%	4164	5	0.1%	3987	0	0.0%	4453	1	0.0%	4897	4	0.1%	3926	1	0.0%

長野県各地区の耐性菌分離率

対象期間: 2014年9月～2015年2月の6ヶ月間

第3世代セファロスポリン耐性大腸菌



施設名	2014年09月			2014年10月			2014年11月			2014年12月			2015年01月			2015年02月		
	検体総数	検出数	検出率	検体総数	検出数	検出率	検体総数	検出数	検出率	検体総数	検出数	検出率	検体総数	検出数	検出率	検体総数	検出数	検出率
東信 計	498	1	0.2%	507	0	0.0%	454	0	0.0%	547	0	0.0%	980	7	0.7%	869	14	1.6%
北信 計	1083	6	0.6%	1201	6	0.5%	1153	8	0.7%	1396	15	1.1%	1372	21	1.5%	757	45	5.9%
中信 計	1173	26	2.2%	1186	18	1.5%	1178	14	1.2%	1255	22	1.8%	1267	13	1.0%	1110	43	3.9%
南信 計	1269	10	0.8%	1270	20	1.6%	1202	15	1.2%	1255	12	1.0%	1278	18	1.4%	1190	46	3.9%
全体 計	4023	43	1.1%	4164	44	1.1%	3987	37	0.9%	4453	49	1.1%	4897	59	1.2%	3926	148	3.8%

抽出条件・統計処理

- ・対象期間の入院患者を対象とする。
- ・重複処理は患者IDが同じ場合1件とカウントする。
- ・耐性菌の分離率 = [(菌分離患者数) ÷ (検体提出患者数)] × 100(%)

信州インфекションコントロールサーベイランスシステム(SICSS) 耐性菌判定基準

菌名	概要	微量液体希釈法	ディスク拡散法
メチシリン耐性黄色ブドウ球菌 (MRSA)	MPIPCが“R”の <i>Staphylococcus aureus</i> (又はCFXがディスク拡散法で“R”)、又は選択培地でMRSAと確認された菌	MPIPC ≥ 4μg/mL	MPIPC ≤ 10mm CFX ≤ 21mm
多剤耐性緑膿菌 (MDRP)	下記条件をすべて満たす <i>Pseudomonas aeruginosa</i> ・カルバペネム系が“R” ・アミノグリコシド系はAMKが微量液体希釈法で耐性、又はディスク拡散法で“R” ・フルオロキノロン系が“R” (LVFX、CPFXのいずれか)	IPM・MEPM ≥ 8μg/mL AMK ≥ 32μg/mL LVFX ≥ 8μg/mL CPFX ≥ 4μg/mL	IPM、MEPM ≤ 15mm AMK ≤ 14mm LVFX ≤ 13mm CPFX ≤ 15mm
第3世代セファロスポリン耐性大腸菌	CTX、CTRX、CFPMのいずれかが“I”か“R”、又はCAZが“R”の <i>Escherichia coli</i>	CTX ≥ 2μg/mL CTRX ≥ 2μg/mL CFPM ≥ 16μg/mL CAZ ≥ 16μg/mL	CTX ≤ 25mm CTRX ≤ 22mm CFPM ≤ 17mm CAZ ≤ 17mm