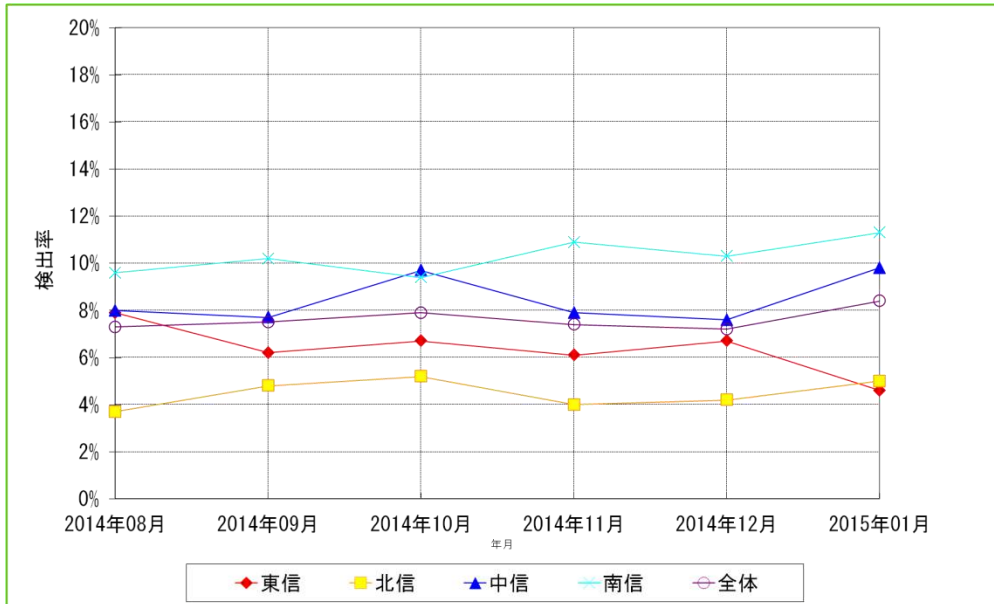


長野県各地区の耐性菌分離率

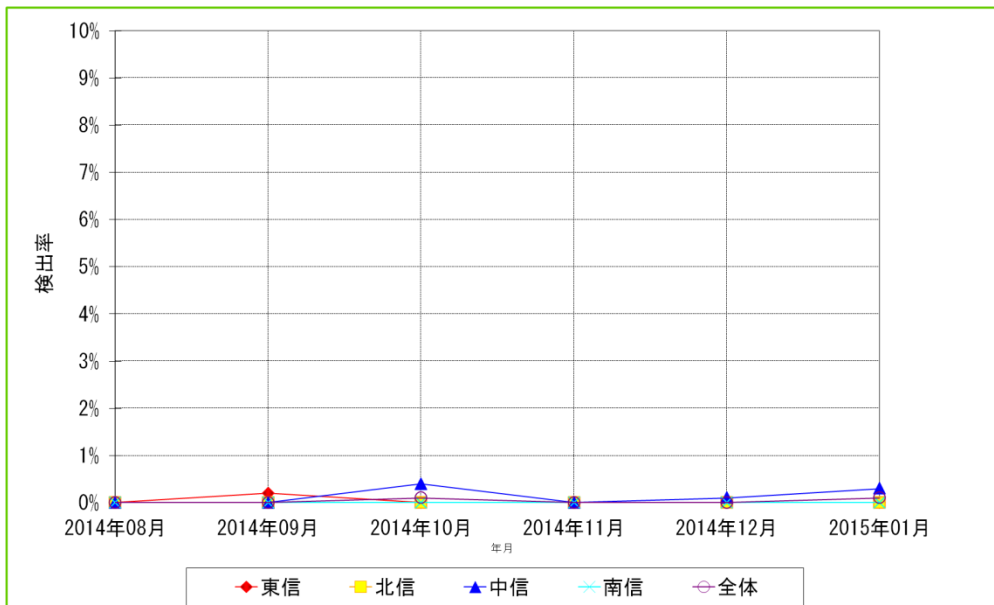
対象期間:2014年8月～2015年1月の6ヶ月間

メチシリン耐性黄色ブドウ球菌(MRSA)



施設名	2014年08月			2014年09月			2014年10月			2014年11月			2014年12月			2015年01月		
	検体総数	検出数	検出率	検体総数	検出数	検出率	検体総数	検出数	検出率	検体総数	検出数	検出率	検体総数	検出数	検出率	検体総数	検出数	検出率
東信計	582	46	7.90%	581	36	6.20%	583	39	6.70%	511	31	6.10%	622	41	6.60%	630	29	4.60%
北信計	1154	43	3.70%	1083	52	4.80%	1317	78	5.90%	1260	64	5.10%	1396	59	4.20%	853	43	5.00%
中信計	1224	98	8.00%	1173	90	7.70%	1186	115	9.70%	1178	93	7.90%	1188	88	7.40%	1267	124	9.80%
南信計	1235	118	9.60%	1269	129	10.20%	1270	120	9.40%	1202	131	10.90%	1255	129	10.30%	1278	144	11.30%
全体計	4195	305	7.30%	4106	307	7.50%	4356	352	8.10%	4151	319	7.70%	4461	317	7.10%	4028	340	7.90%

多剤耐性緑膿菌(MDRP)

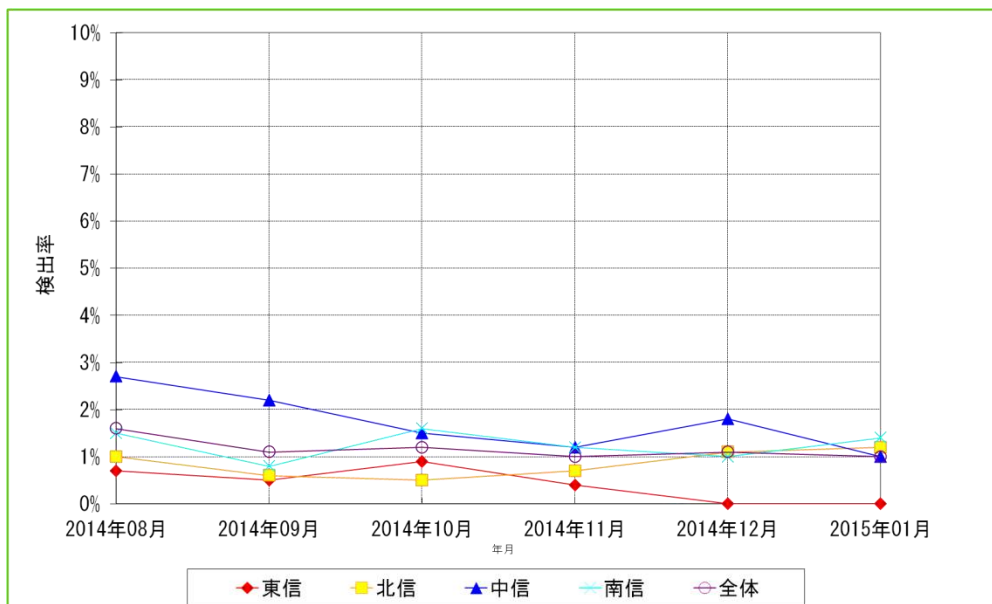


施設名	2014年08月			2014年09月			2014年10月			2014年11月			2014年12月			2015年01月		
	検体総数	検出数	検出率	検体総数	検出数	検出率	検体総数	検出数	検出率	検体総数	検出数	検出率	検体総数	検出数	検出率	検体総数	検出数	検出率
東信計	582	0	0.0%	581	1	0.2%	583	0	0.0%	511	0	0.0%	645	0	0.0%	630	0	0.0%
北信計	1154	0	0.0%	1083	0	0.0%	1201	0	0.0%	1153	0	0.0%	1396	0	0.0%	853	0	0.0%
中信計	1224	0	0.0%	1173	0	0.0%	1186	5	0.4%	1178	0	0.0%	1255	1	0.1%	1267	4	0.3%
南信計	1235	0	0.0%	1269	0	0.0%	1270	0	0.0%	1202	0	0.0%	1255	0	0.0%	1278	0	0.0%
全体計	4195	0	0.0%	4106	1	0.0%	4240	5	0.1%	4044	0	0.0%	4551	1	0.0%	4028	4	0.1%

長野県各地区の耐性菌分離率

対象期間: 2014年8月～2015年1月の6ヶ月間

第3世代セファロスポリン耐性大腸菌



施設名	2014年08月			2014年09月			2014年10月			2014年11月			2014年12月			2015年01月		
	検体総数	検出数	検出率	検体総数	検出数	検出率	検体総数	検出数	検出率	検体総数	検出数	検出率	検体総数	検出数	検出率	検体総数	検出数	検出率
東信 計	582	4	0.7%	581	3	0.5%	583	5	0.9%	511	2	0.4%	645	0	0.0%	630	0	0.0%
北信 計	1154	11	1.0%	1083	6	0.6%	1201	6	0.5%	1153	8	0.7%	1396	15	1.1%	853	10	1.2%
中信 計	1224	33	2.7%	1173	26	2.2%	1186	18	1.5%	1178	14	1.2%	1255	22	1.8%	1267	13	1.0%
南信 計	1235	19	1.5%	1269	10	0.8%	1270	20	1.6%	1202	15	1.2%	1255	12	1.0%	1278	18	1.4%
全体 計	4195	67	1.6%	4106	45	1.1%	4240	49	1.2%	4044	39	1.0%	4551	49	1.1%	4028	41	1.0%

抽出条件・統計処理

- ・対象期間の入院患者を対象とする。
- ・重複処理は患者IDが同じ場合1件とカウントする。
- ・耐性菌の分離率=[(菌分離患者数)÷(検体提出患者数)]×100(%)

信州インフェクションコントロールサーベイランスシステム(SICSS) 耐性菌判定基準

菌名	概要	微量液体希釈法	ディスク拡散法
メチシリン耐性黄色ブドウ球菌 (MRSA)	MPIPCが“R”の <i>Staphylococcus aureus</i> (又はCFXがディスク拡散法で“R”)、又は選択培地でMRSAと確認された菌	MPIPC ≥ 4μg/mL	MPIPC ≤ 10mm CFX ≤ 21mm
多剤耐性緑膿菌 (MDRP)	下記条件をすべて満たす <i>Pseudomonas aeruginosa</i> ・カルバペネム系が“R” ・アミノグリコシド系はAMKが微量液体希釈法で耐性、又はディスク拡散法で“R” ・フルオロキノロン系が“R” (LVFX、CPFXのいずれか)	IPM・MEPM ≥ 16μg/mL AMK ≥ 32μg/mL LVFX ≥ 8μg/mL CPFX ≥ 4μg/mL	IPM、MEPM ≤ 13mm AMK ≤ 14mm LVFX ≤ 13mm CPFX ≤ 15mm
第3世代セファロスポリン耐性大腸菌	CTXが“I”か“R”、又はCAZが“R”の <i>Escherichia coli</i>	CTX ≥ 16μg/mL CAZ ≥ 32μg/mL	CTX ≤ 22mm CAZ ≤ 14mm