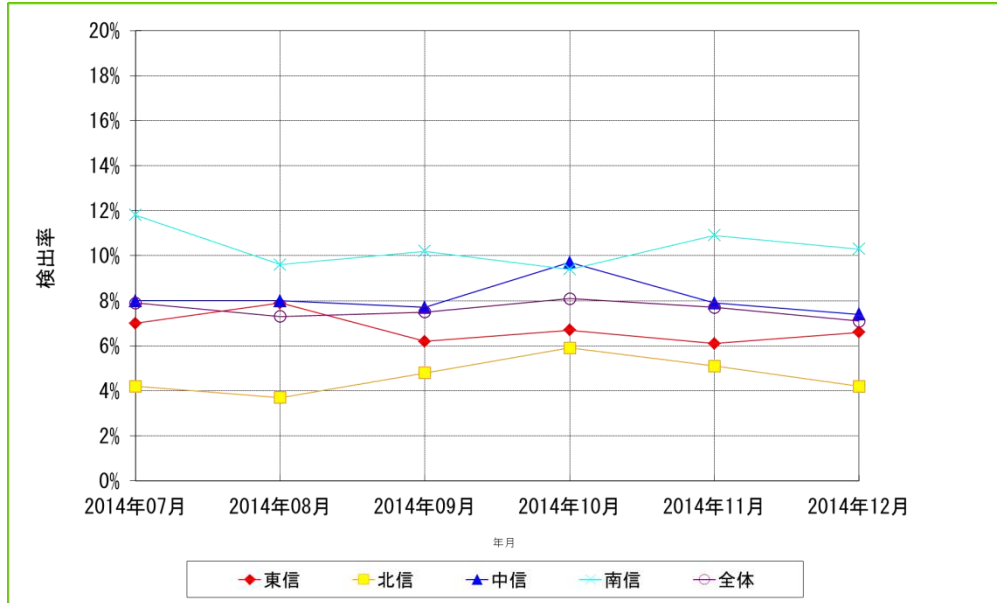


# 長野県各地区の耐性菌分離率

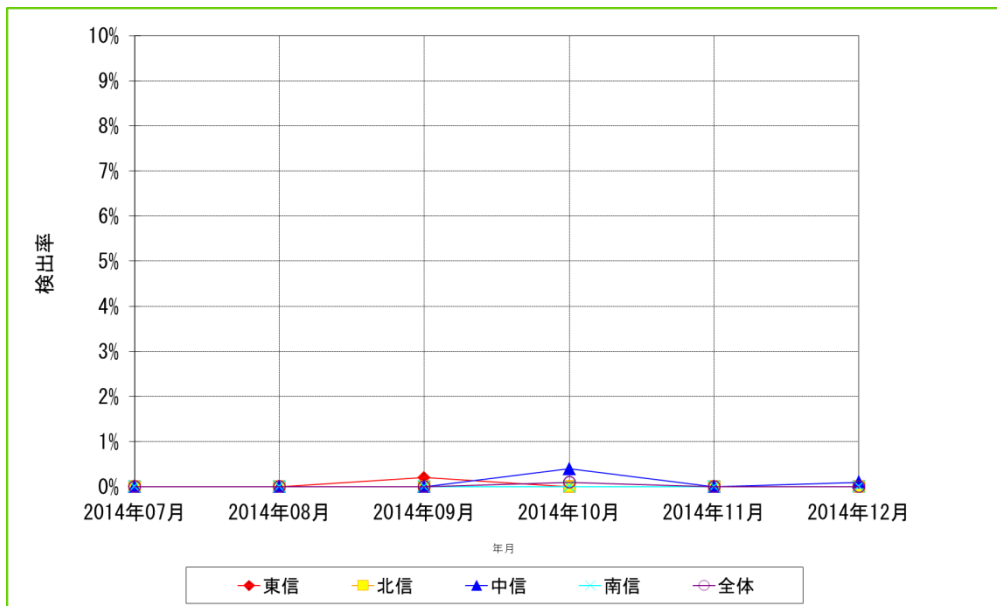
対象期間: 2014年7月～2014年12月の6ヶ月間

## メチシリン耐性黄色ブドウ球菌(MRSA)



施設名	2014年07月			2014年08月			2014年09月			2014年10月			2014年11月			2014年12月		
	検体総数	検出数	検出率	検体総数	検出数	検出率	検体総数	検出数	検出率	検体総数	検出数	検出率	検体総数	検出数	検出率	検体総数	検出数	検出率
東信 計	586	41	7.0%	582	46	7.9%	581	36	6.2%	583	39	6.7%	511	31	6.1%	622	41	6.6%
北信 計	1179	49	4.2%	1154	43	3.7%	1083	52	4.8%	1317	78	5.9%	1260	64	5.1%	1396	59	4.2%
中信 計	1219	98	8.0%	1224	98	8.0%	1173	90	7.7%	1186	115	9.7%	1178	93	7.9%	1188	88	7.4%
南信 計	1261	149	11.8%	1235	118	9.6%	1269	129	10.2%	1270	120	9.4%	1202	131	10.9%	1255	129	10.3%
全体 計	4245	337	7.9%	4195	305	7.3%	4106	307	7.5%	4356	352	8.1%	4151	319	7.7%	4461	317	7.1%

## 多剤耐性緑膿菌(MDRP)

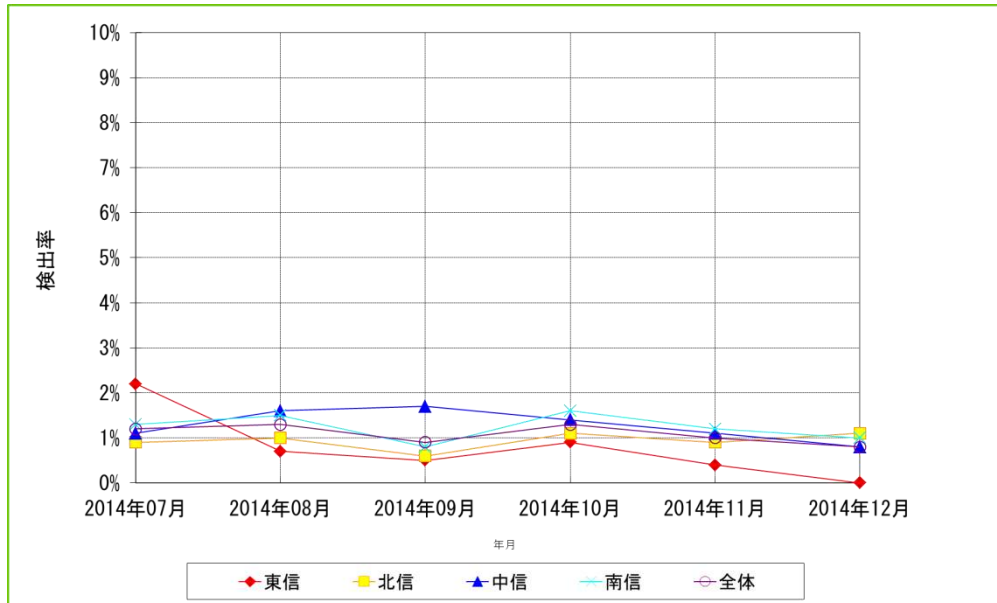


施設名	2014年07月			2014年08月			2014年09月			2014年10月			2014年11月			2014年12月		
	検体総数	検出数	検出率	検体総数	検出数	検出率	検体総数	検出数	検出率	検体総数	検出数	検出率	検体総数	検出数	検出率	検体総数	検出数	検出率
東信 計	586	0	0.0%	582	0	0.0%	581	1	0.2%	583	0	0.0%	511	0	0.0%	622	0	0.0%
北信 計	1179	0	0.0%	1154	0	0.0%	1083	0	0.0%	1317	0	0.0%	1260	0	0.0%	1396	0	0.0%
中信 計	1219	0	0.0%	1224	0	0.0%	1173	0	0.0%	1186	5	0.4%	1178	0	0.0%	1188	1	0.1%
南信 計	1261	0	0.0%	1235	0	0.0%	1269	0	0.0%	1270	0	0.0%	1202	0	0.0%	1255	0	0.0%
全体 計	4245	0	0.0%	4195	0	0.0%	4106	1	0.0%	4356	5	0.1%	4151	0	0.0%	4461	1	0.0%

# 長野県各地区の耐性菌分離率

対象期間: 2014年7月～2014年12月の6ヶ月間

## 第3世代セファロスポリン耐性大腸菌



施設名	2014年07月			2014年08月			2014年09月			2014年10月			2014年11月			2014年12月		
	検体総数	検出数	検出率	検体総数	検出数	検出率	検体総数	検出数	検出率	検体総数	検出数	検出率	検体総数	検出数	検出率	検体総数	検出数	検出率
東信 計	586	13	2.2%	582	4	0.7%	581	3	0.5%	583	5	0.9%	511	2	0.4%	622	0	0.0%
北信 計	1179	11	0.9%	1154	11	1.0%	1083	6	0.6%	1317	14	1.1%	1260	11	0.9%	1396	15	1.1%
中信 計	1219	13	1.1%	1224	20	1.6%	1173	20	1.7%	1186	17	1.4%	1178	13	1.1%	1188	10	0.8%
南信 計	1261	16	1.3%	1235	19	1.5%	1269	10	0.8%	1270	20	1.6%	1202	15	1.2%	1255	12	1.0%
全体 計	4245	53	1.2%	4195	54	1.3%	4106	39	0.9%	4356	56	1.3%	4151	41	1.0%	4461	37	0.8%

### 抽出条件・統計処理

- ・対象期間の入院患者を対象とする。
- ・重複処理は患者IDが同じ場合1件とカウントする。
- ・耐性菌の分離率 = [(菌分離患者数) ÷ (検体提出患者数)] × 100(%)

## 信州インフェクションコントロールサーベイランスシステム(SICSS) 耐性菌判定基準

菌名	概要	微量液体希釈法	ディスク拡散法
メチシリン耐性黄色ブドウ球菌 (MRSA)	MPIPCが“R”の <i>Staphylococcus aureus</i> (又はCFXがディスク拡散法で“R”)、又は選択培地でMRSAと確認された菌	MPIPC ≥ 4μg/mL	MPIPC ≤ 10mm CFX ≤ 21mm
多剤耐性緑膿菌 (MDRP)	下記条件をすべて満たす <i>Pseudomonas aeruginosa</i> ・カルバペネム系が“R” ・アミノグリコシド系はAMKが微量液体希釈法で耐性、又はディスク拡散法で“R” ・フルオロキノロン系が“R” (LVFX、CPFXのいずれか)	IPM・MEPM ≥ 16μg/mL AMK ≥ 32μg/mL LVFX ≥ 8μg/mL CPFX ≥ 4μg/mL	IPM、MEPM ≤ 13mm AMK ≤ 14mm LVFX ≤ 13mm CPFX ≤ 15mm
第3世代セファロスポリン耐性大腸菌	CTXが“I”か“R”、又はCAZが“R”の <i>Escherichia coli</i>	CTX ≥ 16μg/mL CAZ ≥ 32μg/mL	CTX ≤ 22mm CAZ ≤ 14mm