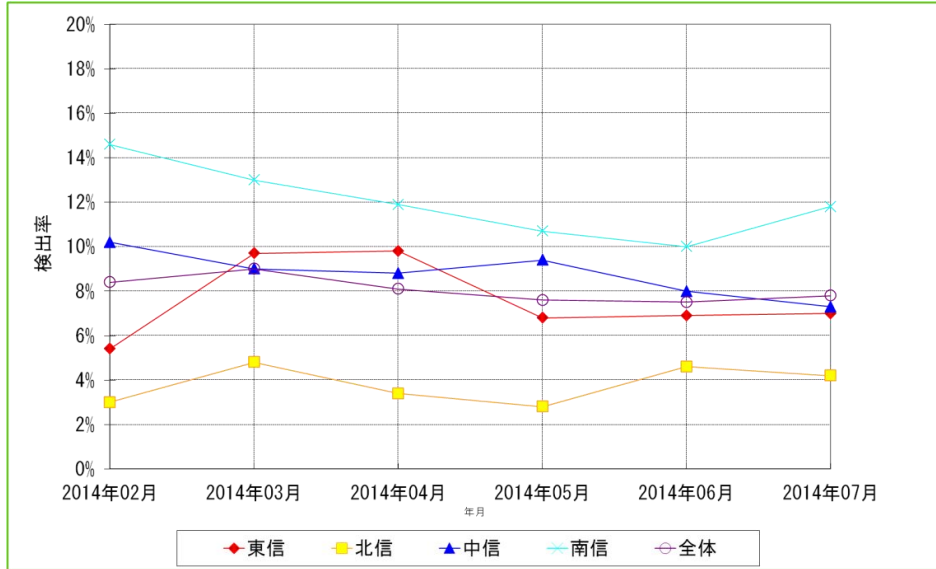


長野県各地区の耐性菌分離率

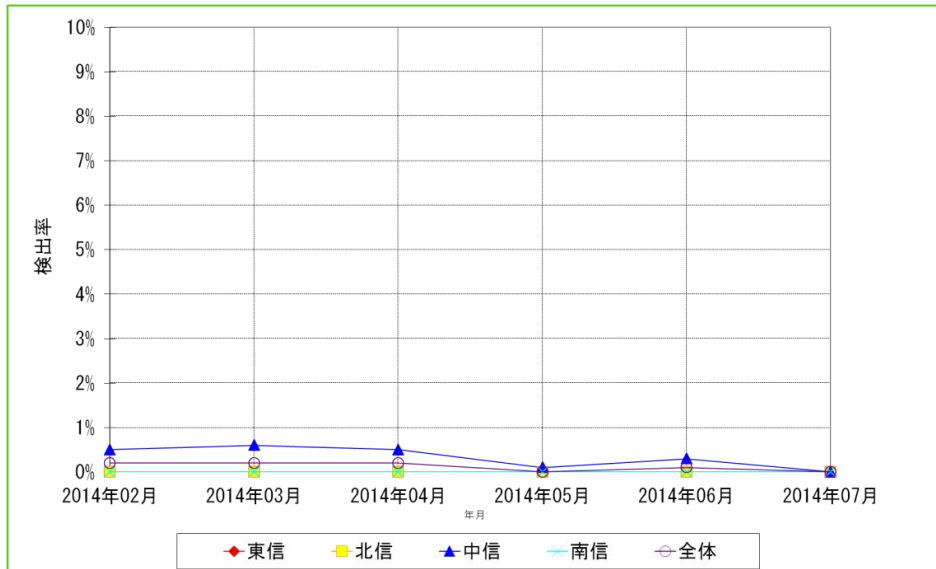
対象期間:2014年2月～2014年7月の6ヶ月間

メチシリン耐性黄色ブドウ球菌(MRSA)



施設名	2014年02月			2014年03月			2014年04月			2014年05月			2014年06月			2014年07月		
	検体総数	検出数	検出率	検体総数	検出数	検出率	検体総数	検出数	検出率	検体総数	検出数	検出率	検体総数	検出数	検出率	検体総数	検出数	検出率
東信 計	778	42	5.4%	536	52	9.7%	539	53	9.8%	556	38	6.8%	569	39	6.9%	586	41	7.0%
北信 計	1016	30	3.0%	1052	50	4.8%	1176	40	3.4%	1126	32	2.8%	1070	49	4.6%	1153	48	4.2%
中信 計	1152	118	10.2%	1206	109	9.0%	1212	107	8.8%	1189	112	9.4%	1178	94	8.0%	1111	81	7.3%
南信 計	952	139	14.6%	986	128	13.0%	1015	121	11.9%	1247	133	10.7%	1204	121	10.0%	1261	149	11.8%
全体 計	3898	329	8.4%	3780	339	9.0%	3941	321	8.1%	4118	315	7.6%	4021	303	7.5%	4111	319	7.8%

多剤耐性緑膿菌(MDRP)

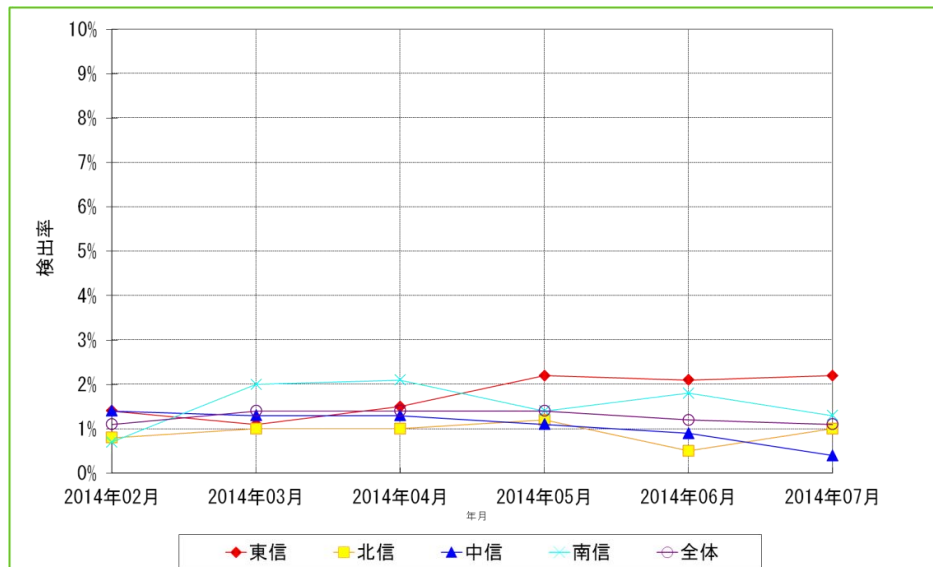


施設名	2014年02月			2014年03月			2014年04月			2014年05月			2014年06月			2014年07月		
	検体総数	検出数	検出率	検体総数	検出数	検出率	検体総数	検出数	検出率	検体総数	検出数	検出率	検体総数	検出数	検出率	検体総数	検出数	検出率
東信 計	778	0	0.0%	536	0	0.0%	539	0	0.0%	556	0	0.0%	569	0	0.0%	586	0	0.0%
北信 計	1016	0	0.0%	1052	0	0.0%	1176	0	0.0%	1126	0	0.0%	1070	0	0.0%	1153	0	0.0%
中信 計	1152	6	0.5%	1206	7	0.6%	1212	6	0.5%	1189	1	0.1%	1178	4	0.3%	1111	0	0.0%
南信 計	952	0	0.0%	986	0	0.0%	1015	0	0.0%	1247	0	0.0%	1204	0	0.0%	1261	0	0.0%
全体 計	3898	6	0.2%	3780	7	0.2%	3941	6	0.2%	4118	1	0.0%	4021	4	0.1%	4111	0	0.0%

長野県各地区の耐性菌分離率

対象期間:2014年2月～2014年7月の6ヶ月間

第3世代セファロスポリン耐性大腸菌



施設名	2014年02月			2014年03月			2014年04月			2014年05月			2014年06月			2014年07月		
	検体総数	検出数	検出率	検体総数	検出数	検出率	検体総数	検出数	検出率	検体総数	検出数	検出率	検体総数	検出数	検出率	検体総数	検出数	検出率
東信 計	778	11	1.4%	536	6	1.1%	539	8	1.5%	556	12	2.2%	569	12	2.1%	596	13	2.2%
北信 計	1016	8	0.8%	1052	10	1.0%	1176	12	1.0%	1126	14	1.2%	1070	5	0.5%	1153	11	1.0%
中信 計	1152	16	1.4%	1206	16	1.3%	1212	16	1.3%	1189	13	1.1%	1178	11	0.9%	1111	4	0.4%
南信 計	952	7	0.7%	986	20	2.0%	1015	21	2.1%	1247	18	1.4%	1204	22	1.8%	1261	16	1.3%
全体 計	3898	42	1.1%	3780	52	1.4%	3941	57	1.4%	4118	57	1.4%	4021	50	1.2%	4111	44	1.1%

抽出条件・統計処理

- ・対象期間の入院患者を対象とする。
- ・重複処理は患者IDが同じ場合1件とカウントする。
- ・耐性菌の分離率=[(菌分離患者数)÷(検体提出患者数)]×100(%)

信州インфекションコントロールサーベイランスシステム(SICSS) 耐性菌判定基準

菌名	概要	微量液体希釈法	ディスク拡散法
メチシリン耐性黄色ブドウ球菌 (MDRP)	MPIPCが“R”の <i>Staphylococcus aureus</i> (又はCFXがディスク拡散法で“R”、又は選択培地でMRSAと確認された菌)	MPIPC ≥ 4μg/mL	MPIPC ≤ 10mm CFX ≤ 21mm
多剤耐性緑膿菌 (MDRP)	下記条件をすべて満たす <i>Pseudomonas aeruginosa</i> ・カルバペネム系が“R” ・アミノグリコシド系はAMKが微量液体希釈法で耐性、又はディスク拡散法で“R” ・フルオロキノロン系が“R”(LVFX、GPFXのいずれか)	IPM・MEPM ≥ 16μg/mL AMK ≥ 32μg/mL LVFX ≥ 8μg/mL CPFX ≥ 4μg/mL	IPM、MEPM ≤ 13mm AMK ≤ 14mm LVFX ≤ 13mm CPFX ≤ 15mm
第3世代セファロスポリン耐性大腸菌	CTXが“1”か“R”、又はCAZが“R”の <i>Escherichia coli</i>	CTX ≥ 16μg/mL CAZ ≥ 32μg/mL	CTX ≤ 22mm CAZ ≤ 14mm