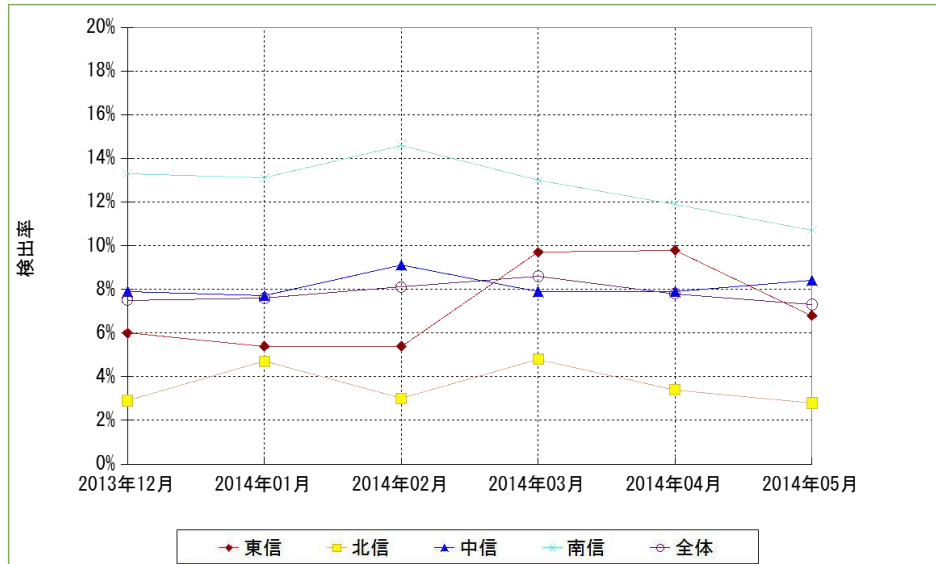


長野県各地区の耐性菌分離率

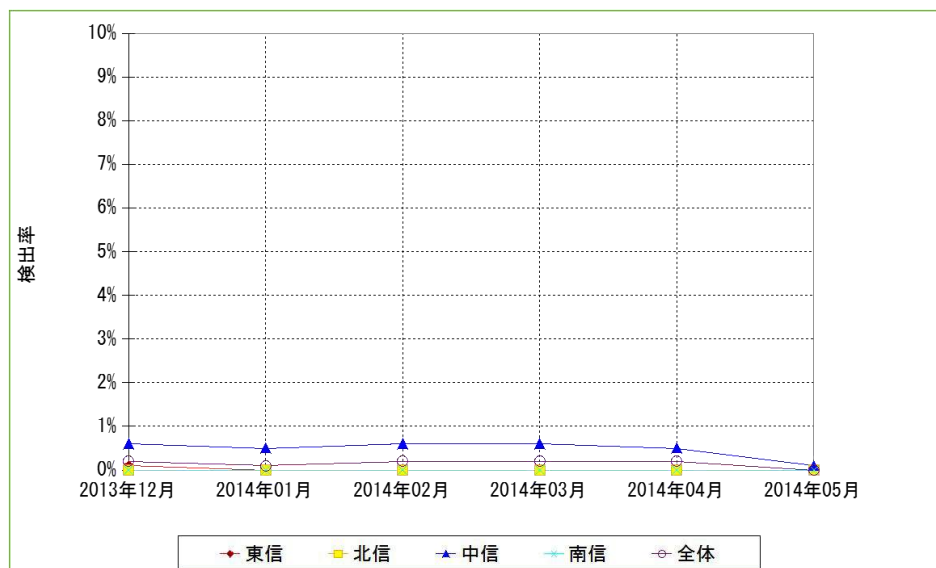
対象期間:2013年12月～2014年5月の6ヶ月間

メチシリン耐性黄色ブドウ球菌(MRSA)



施設名	2013年12月			2014年01月			2014年02月			2014年03月			2014年04月			2014年05月		
	検体総数	検出数	検出率	検体総数	検出数	検出率	検体総数	検出数	検出率	検体総数	検出数	検出率	検体総数	検出数	検出率	検体総数	検出数	検出率
東信 計	902	54	6.0%	944	51	5.4%	778	42	5.4%	536	52	9.7%	539	53	9.8%	556	38	6.8%
北信 計	1082	31	2.9%	1117	52	4.7%	1016	30	3.0%	1052	50	4.8%	1175	40	3.4%	1126	32	2.8%
中信 計	1207	95	7.9%	1208	93	7.7%	1085	99	9.1%	1150	91	7.9%	1151	91	7.9%	1123	94	8.4%
南信 計	1021	136	13.3%	976	128	13.1%	932	136	14.6%	955	124	13.0%	988	118	11.9%	1201	128	10.7%
全体 計	4212	316	7.5%	4245	324	7.6%	3811	307	8.1%	3693	317	8.6%	3853	302	7.8%	4006	292	7.3%

多剤耐性緑膿菌(MDRP)

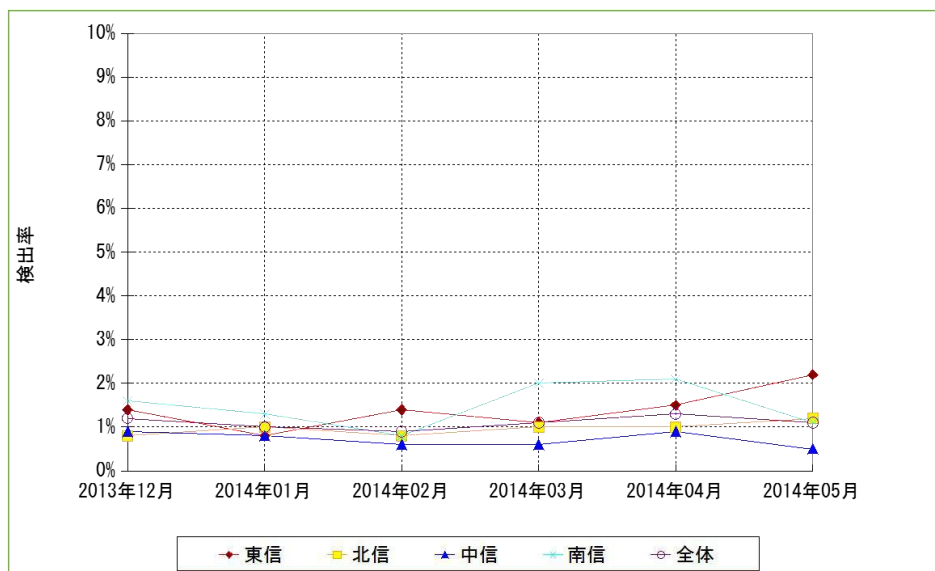


施設名	2013年12月			2014年01月			2014年02月			2014年03月			2014年04月			2014年05月		
	検体総数	検出数	検出率	検体総数	検出数	検出率	検体総数	検出数	検出率	検体総数	検出数	検出率	検体総数	検出数	検出率	検体総数	検出数	検出率
東信 計	902	1	0.1%	944	0	0.0%	778	0	0.0%	536	0	0.0%	539	0	0.0%	556	0	0.0%
北信 計	1082	0	0.0%	1117	0	0.0%	1016	0	0.0%	1052	0	0.0%	1175	0	0.0%	1126	0	0.0%
中信 計	1207	7	0.6%	1208	6	0.5%	1085	6	0.6%	1150	7	0.6%	1151	6	0.5%	1123	1	0.1%
南信 計	1021	0	0.0%	976	0	0.0%	932	0	0.0%	955	0	0.0%	988	0	0.0%	1201	0	0.0%
全体 計	4212	8	0.2%	4245	6	0.1%	3811	6	0.2%	3693	7	0.2%	3853	6	0.2%	4006	1	0.0%

長野県各地区の耐性菌分離率

対象期間:2013年12月～2014年5月の6ヶ月間

第3世代セファロスポリン耐性大腸菌



施設名	2013年12月			2014年01月			2014年02月			2014年03月			2014年04月			2014年05月		
	検体総数	検出数	検出率	検体総数	検出数	検出率	検体総数	検出数	検出率	検体総数	検出数	検出率	検体総数	検出数	検出率	検体総数	検出数	検出率
東信 計	902	13	1.4%	944	8	0.8%	778	11	1.4%	536	6	1.1%	539	8	1.5%	556	12	2.2%
北信 計	1082	9	0.8%	1117	11	1.0%	1016	8	0.8%	1052	10	1.0%	1175	12	1.0%	1126	14	1.2%
中信 計	1207	11	0.9%	1208	10	0.8%	1085	7	0.6%	1150	7	0.6%	1151	10	0.9%	1123	6	0.5%
南信 計	1021	16	1.6%	976	13	1.3%	932	7	0.8%	955	19	2.0%	988	21	2.1%	1201	13	1.1%
全体 計	4212	49	1.2%	4245	42	1.0%	3811	33	0.9%	3693	42	1.1%	3853	51	1.3%	4006	45	1.1%

抽出条件・統計処理

- ・対象期間の入院患者を対象とする。
- ・重複処理は患者IDが同じ場合1件とカウントする。
- ・耐性菌の分離率=[(菌分離患者数)÷(検体提出患者数)]×100(%)

信州インфекションコントロールサーベイランスシステム(SICSS) 耐性菌判定基準

菌名	概要	微量液体希釈法	ディスク拡散法
メチシリン耐性黄色ブドウ球菌 (MDRP)	MPIPCが“R”の <i>Staphylococcus aureus</i> (又はCFXがディスク拡散法で“R”)、又は選択培地でMRSAと確認された菌	MPIPC ≥ 4μg/mL	MPIPC ≤ 10mm CFX ≤ 21mm
多剤耐性緑膿菌 (MDRP)	下記条件をすべて満たす <i>Pseudomonas aeruginosa</i> ・カルバペネム系が“R” ・アミノグリコシド系はAMKが微量液体希釈法で耐性、又はディスク拡散法で“R” ・フルオロキノロン系が“R” (LVFX、OPFXのいずれか)	IPM・MEPM ≥ 16μg/mL AMK ≥ 32μg/mL LVFX ≥ 8μg/mL OPFX ≥ 4μg/mL	IPM、MEPM ≤ 13mm AMK ≤ 14mm LVFX ≤ 13mm OPFX ≤ 15mm
第3世代セファロスポリン耐性大腸菌	CTXが“1”か“R”、又はCAZが“R”の <i>Escherichia coli</i>	CTX ≥ 16μg/mL CAZ ≥ 32μg/mL	CTX ≤ 22mm CAZ ≤ 14mm