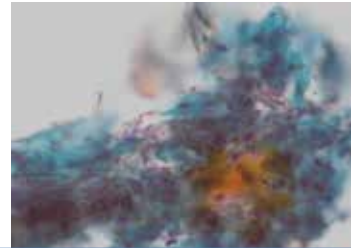


さいぼうしんけんさ なに
細胞診検査って何？

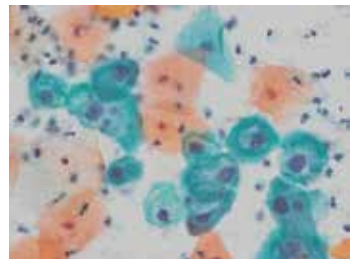
かんじゃ さいしゆ さまざま けんさざいりよう
患者さんから採取した様々な検査材料から
ひょうほん つく けんびきよう かんさつ
ガラス標本を作り、顕微鏡で観察し、がん
さいぼう さが た えんしやう
細胞を探し出したり、炎症やホルモンの
じやうたい しんだん
状態などを診断します。

びやうりけんさ こと こ さいぼう けいたい
病理検査とは異なり、1個1個の細胞の形態を
かんさつ しんだん おこな
観察して診断を行います。

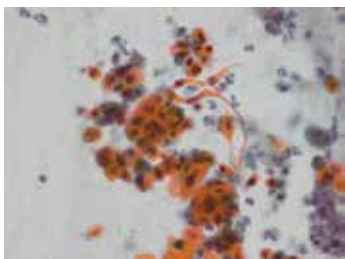
しきゅう けんしん はい けんしん りよう
『子宮がん検診』、『肺がん検診』などでも利用
されています。



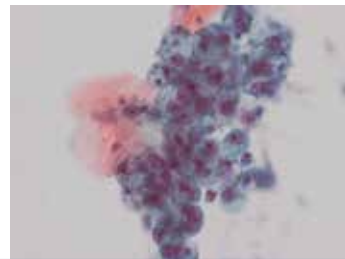
ふじんか さいぼうしん
婦人科の細胞診
しんきん えんしやう
カンジダ（真菌）による炎症



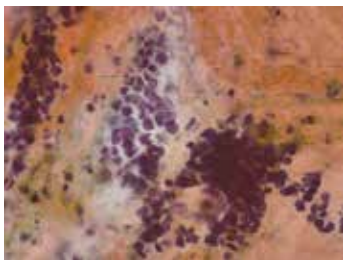
ふじんか さいぼうしん
婦人科の細胞診
かんせんさいぼう
ヒトパピローウイルス感染細胞



たん さいぼうしん はいがん へんぺいじやうひがん
痰の細胞診 肺癌（扁平上皮癌）



たん さいぼうしん はいがん せんがん
痰の細胞診 肺癌（腺癌）



たん さいぼうしん はいがん しょうさいぼうがん
痰の細胞診 肺癌（小細胞癌）

にやう かくたん ぶく さいぼう しきゅうけいぶ
尿や喀痰などに含まれる細胞や、子宮頸部
きかんし と さいぼう
や気管支などからこすり取った細胞、
にゅうせん こうじやうせん そうき ほそ はり さ
乳腺・甲状腺などの臓器に細い針を刺し
さいしゆ さいぼう ひょうほん つく
て採取した細胞などからガラス標本を作
けんびきよう かんさつ しんだん
り、顕微鏡で観察し診断します。

いま にほんじん ふたり ひとり いっしやう
今や日本人の2人に1人は一生のうちに
いちど にん ひとり
一度はがんにかかり、3人に1人はがんで
な じだい けんこう いのち まも
亡くなる時代です。健康と命を守るため、
けんしん う
検診を受けましょう！