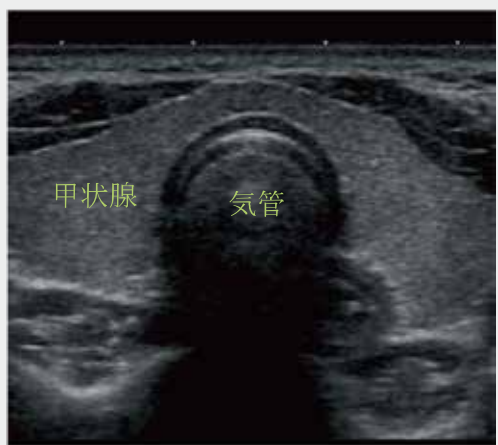


## ちょうおんぱけんさ 超音波検査とは

ちょうおんぱけんさ ちょうおんぱ みみ き たか おと たいしょうぶつ あ  
 超音波検査とは、超音波(ヒトの耳には聞こえない高い音)を対象物に当  
 はんしゃ がそうか しゅよう びょうへん うむ  
 てて、その反射を画像化したものです。腫瘍をはじめとする病変の有無や  
 おお ひろ しら  
 大きさ、広がりなどを調べることができます。



こうじょうせん  
甲状腺

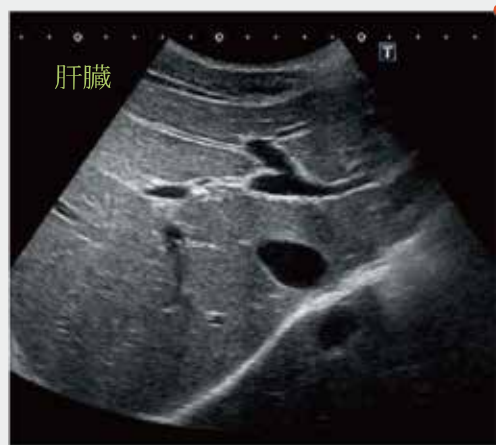


あんぜんせい たか いた  
 安全性が高く、痛  
 みもありません。  
 く かえ けんさ  
 繰り返し検査が  
 かのう  
 可能です。



しんぞう  
心臓

たいひょうりょういき けんさ こうじょうせん  
 体表領域の検査では、甲状腺などの  
 ひん した そしき ようす びょうき  
 皮膚のすぐ下にある組織の様子や病気  
 の状態を観察することができます。

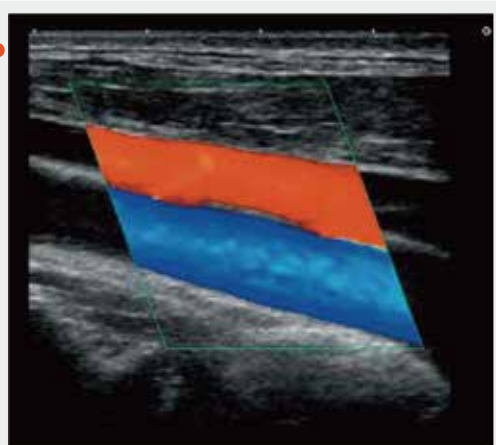


かんぞう  
肝臓



たいない くのき ほね  
 体内の空気や骨は  
 おと つた  
 音を伝えにくく、  
 ぶい くのわ  
 部位によっては詳  
 かんさつ  
 しく観察できない  
 ことがあります。

じゆんかんきりょういき けんさ しんぞう うご  
 循環器領域の検査では、心臓の動きや  
 かべ あつ べん こうぞう けつえき ぎゃくりゅう  
 壁の厚さ、弁の構造、血液の逆流の  
 ようす かんさつ  
 様子などを観察することができます。



けっかん  
血管

はくぶりょういき けんさ かんぞう すいぞう  
 腹部領域の検査では、肝臓や脾臓・  
 じんぞう そうき ようす びょうき じょうたい  
 腎臓などの臓器の様子や病気の状  
 かんさつ  
 態などを観察することができます。

けっかんりょういき けんさ どうみやくこうか ようす  
 血管領域の検査では、動脈硬化の様子  
 けつえき なが かた けっかん きょうさく へいそく  
 や血液の流れ方、血管の狭窄や閉塞の  
 ようす かんさつ  
 様子などを観察することができます。